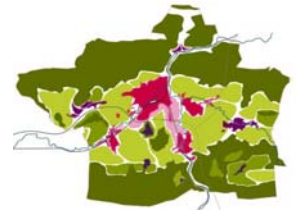


# PROJET D'AGGLOMERATION DE DELEMONT : ETAT DES LIEUX

ASSEMBLEE D'AGGLOMERATION  
5 DECEMBRE 2013

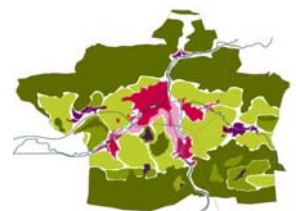
EDOUARD CHOFFAT,  
SECTION DE L'AMENAGEMENT DU TERRITOIRE



## PROJET D'AGGLOMERATION DE DELEMONT : ETAT DES LIEUX

### Contenu de la présentation

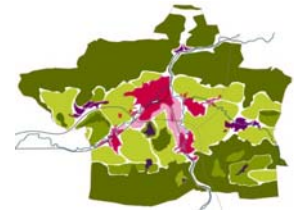
1. Contexte fédéral et cantonal
2. Organisation de l'agglomération
3. Etat d'avancement des mesures du PA1 et du PA2
4. Plan directeur régional



# PROJET D'AGGLOMERATION DE DELEMONT : ETAT DES LIEUX

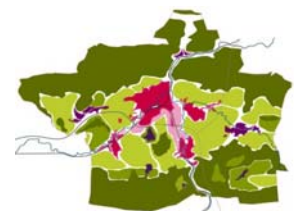
## Contenu de la présentation

1. **Contexte fédéral et cantonal**
2. Organisation de l'agglomération
3. Etat d'avancement des mesures du PA1 et du PA2
4. Plan directeur régional

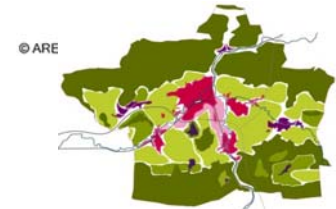
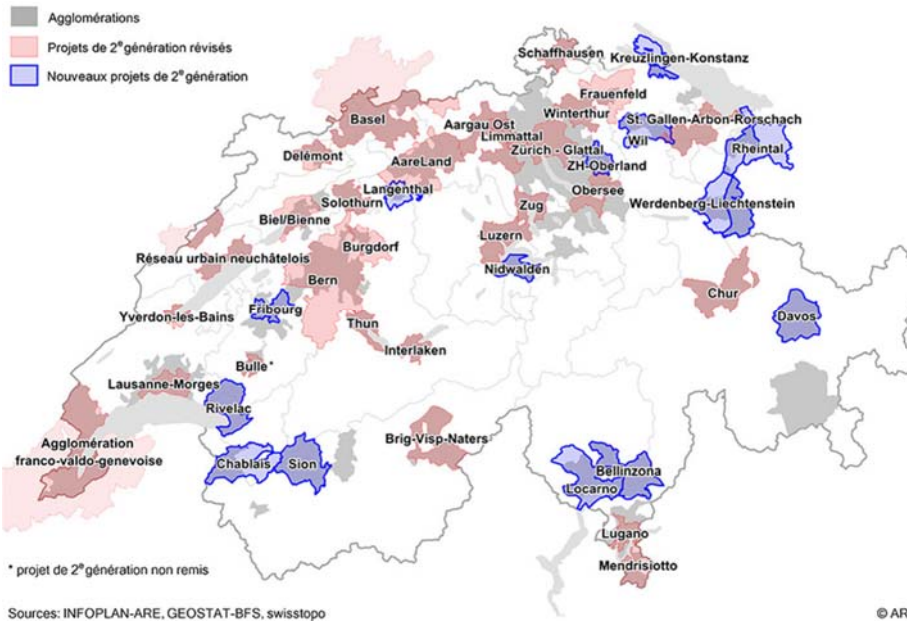


## a. Contexte fédéral : politique fédérale des agglomérations

- 4 objectifs :
  - 1) Contribuer au développement durable de l'espace urbain.
  - 2) Assurer l'attractivité économique des zones urbaines et une qualité de vie élevée à leurs habitants.
  - 3) Maintenir un réseau polycentrique de villes et d'agglomérations grandes, petites et moyennes.
  - 4) Limiter l'extension spatiale des zones urbaines, les structurer et favoriser le développement de l'urbanisation vers l'intérieur.
- Moyens :
  - 1) Mesures d'urbanisation.
  - 2) Mesures infrastructurales : soutien financier afin d'améliorer la coordination entre urbanisation et transports.

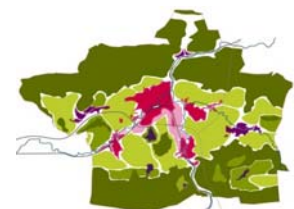
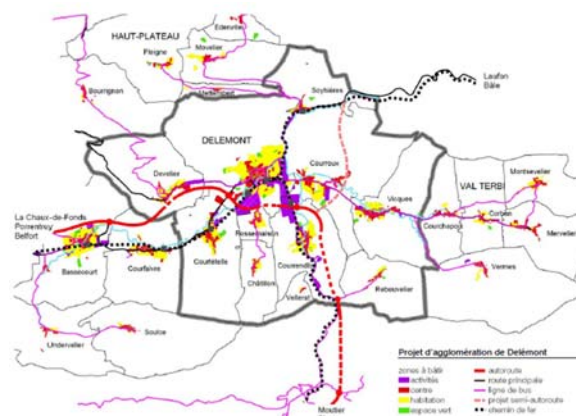


## a. Contexte fédéral : politique fédérale des agglomérations



## b. Contexte cantonal : Fiche 1.03.1 du plan directeur cantonal

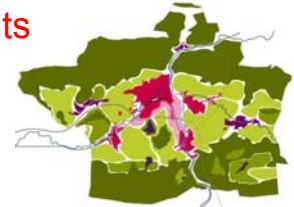
- Intérêt de la fiche : lier les communes de l'agglomération au Canton et à la Confédération
- Principes d'aménagement : fixer les objectifs en termes d'urbanisation
- Mandats de planification : déterminer les rôles du Canton et des communes



## a. Historique du Projet d'agglomération



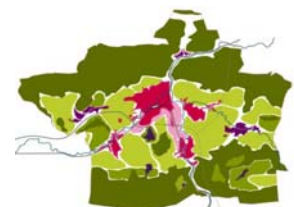
- 2007 : PA1 déposé à la Confédération
- 2009 : Décision de cofinancement du PA1 de 40%
- 2011 : Accord sur les prestations + Conventions de financement
- 2012 : Début des premiers travaux, adaptation du plan directeur cantonal et des plans d'aménagement des communes
- 2012/13 : PA2 + arrêté fédéral sur la libération de crédits + début des études du PDR



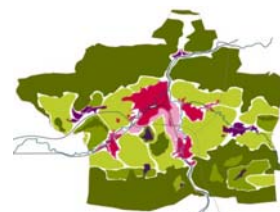
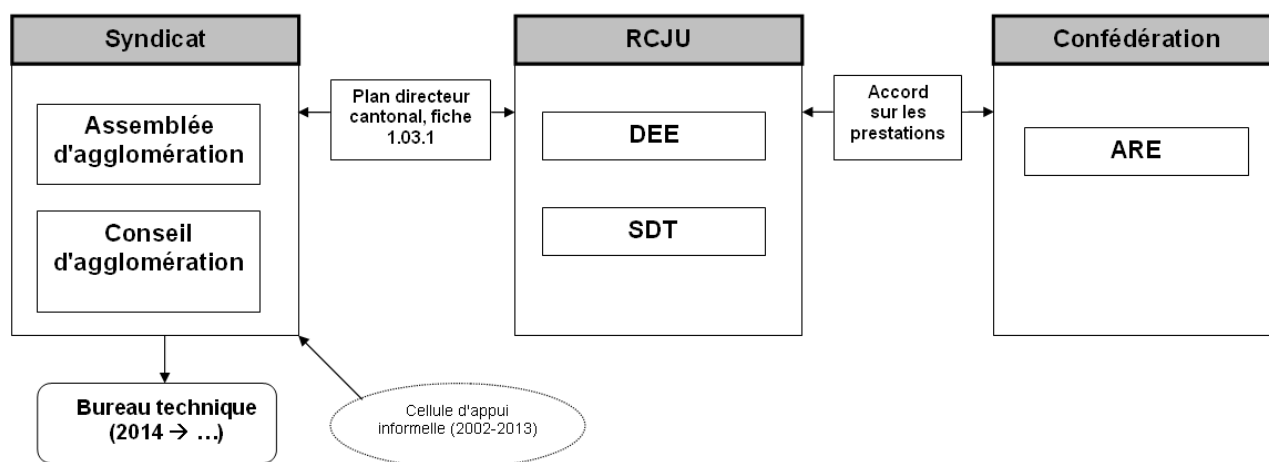
## PROJET D'AGGLOMERATION DE DELEMONT : ETAT DES LIEUX

### Contenu de la présentation

1. Contexte fédéral et cantonal
2. **Organisation de l'agglomération**
3. Etat d'avancement des mesures du PA1 et du PA2
4. Plan directeur régional



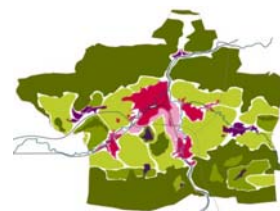
## Organisation de l'agglomération



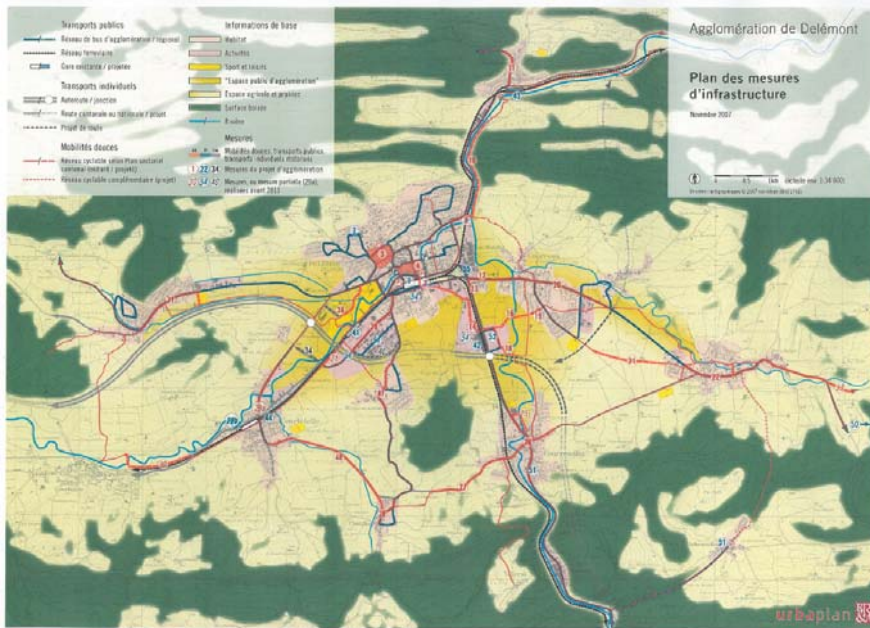
## PROJET D'AGGLOMERATION DE DELEMONT : ETAT DES LIEUX

### Contenu de la présentation

1. Contexte fédéral et cantonal
2. Organisation de l'agglomération
3. **Etat d'avancement des mesures du PA1 et du PA2**
4. Plan directeur régional

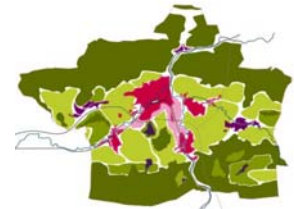


# a. PA1 : Mesures d'infrastructure



■ Mesures A du PA1 = 14.83 mio CHF (hors TVA et renchérissement)

■ Cofinancement fédéral = 5.93 mio CHF (40%)



# a. PA1 : Mesures d'infrastructure : Etat des lieux 2013

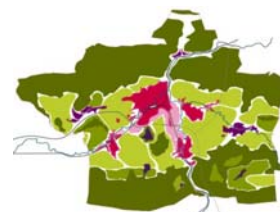
Projet d'agglomération de Delémont			JURA CH RÉPUBLIQUE ET CANTON DU JURA		DÉPARTEMENT DE L'ENVIRONNEMENT ET DE L'ÉQUIPEMENT													
Suivi des mesures PA1 (2011-2014)					SERVICE DU DÉVELOPPEMENT TERRITORIAL													
N°	Objet	Accord sur les prestations	Priorité	Coût 2007	Coût 2013	Planification												
						TVA et rench inclus		2012			2013			2014			2015	
						PFI	B. JU	Com.	PFI	B. JU	Com.	PFI	B. JU	Com.	PFI	B. JU	Com.	
1a	Pôle d'échange (gare routière)	Mesures A (cofinancées)	A1	5.00	3.60	0.02	0.02	0.10	0.03	0.03	0.10	0.25	0.17	0.20	1.00	0.73	1.02	
1b	Vélostation, gare de Delémont		A1	0.30	1.70	0.10	0.10	0.10		0.10	0.43		0.08	0.00			0.00	
4a1	Centre gare, zone 20 km/h, étape 1, Avenue Gare Sud, Delémont		A1	3.50	3.60			0.10									1.70	
10	Itinéraire Delémont - Sohières sur rive droite de la Birse		A1	0.30	0.51													
12	Itinéraire cyclable sur route cantonale 250.2, porte d'entrée Est		A1	2.50	3.00					0.01								
20	Courroux (traversée du village)		A1	3.00	3.00				0.60	0.05	0.60	0.10	0.00	0.47				
21	Itinéraire Courroux - Vicques par Bellevue		réalisée en 2012															
27	Itinéraire Courrendlin - Châtillon par route communale		en cours de réalisation 2013															
50	Rebroussement Monstevellier		A1	0.20	0.20													
51	Rebroussement Courrendlin/Rebeuvelier		A1	0.20	0.10		0.003											
52	Raccordement direct transports publics ZARD-route cantonale		A1	0.30	0.30													
55	Accélération des bus à l'entrée Sud-Est de Delémont		A1	1.10	1.10					0.01								
11	Sohières (aménagement de la route de France)		Ae	2.70	1.80													
13	Porte d'entrée Sud-Est, route cantonale b		intégrée à la mesure 55															
22	Vicques, route cantonale	Ae	0.80	2.00														
28b	Courtételle, portes d'entrée	remplacée par mesure 2013																
31	Châtillon, traversée de la localité	réalisée, complétée par 2013																
36a	Vies Ste-Catherine, itinéraire vélos et piétons	Ae	0.50	0.50									0.15			0.50		
36b	Route d'accès aux Prés Roses depuis la route de Courtételle	Ae	1.00	1.00														
48	Itinéraire Courtételle - Châtillon par route communale	Ae	0.70	0.80														
53	Réaménagement et équipements des arrêts de bus	Ae	2.00	2.00														
Total PFI						0.12			0.63			0.85			1.47			
Total Budget JU							0.12			0.20			0.35			0.73		
Total Communes								0.30			0.63			0.85			3.22	

Légende

- montant à inscrire au budget cantonal (B. JU)
- montant à inscrire au budget communal (Com.)
- montant à inscrire au PFI 2017-2021
- financement manquant

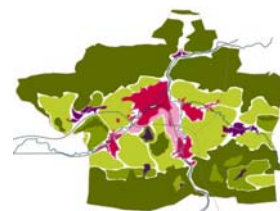
### a. PA1 : Mesures réalisées ou en cours (2013)

N°	Nom de la mesure	Coût de la mesure	Type de mesure	
27	Itinéraire cyclable Courrendlin - Châtillon	0.87	A	en cours
1b/1a	Vélostation, Delémont, étape 1	0.85	A	fin des travaux janvier 2014
21	Itinéraire Courroux - Vicques par Bellevie	0.26	A	réalisée en 2012
9b	Passage à niveau CFF Porte d'entrée Nord-Est, Delémont	1.47	Ae	Réalisées
23	Itinéraire cyclable Vicques-Courchapoix	0.60	Ae	
29a	Coutételle, aménagement d'un rond-point	0.30	Ae	
30	Itinéraire cyclable Courtételle-Courfaivre	0.30	Ae	
31	Develier, traversée de la localité	0.60	Ae	
35	Itinéraire cyclable Delémont-Courtételle	1.20	Ae	
40	Delémont, route de contournement Sud Communance	0.20	Ae	
<b>TOTAL</b>		<b>4.93</b>		



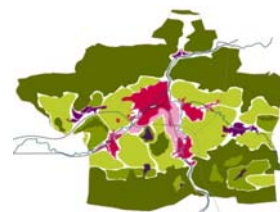
### a. PA1 : Mesures prévues en 2014 et au-delà

N°	Nom de la mesure	Coût 2013 de la mesure	Type de mesure
1a	Pôle d'échange (gare routière)	3.60	A
4a1	Centre gare, zone 20, étape 1, Delémont	3.60	A
12	Itinéraire cyclable sur route cantonale, porte d'entrée est, Delémont	3.00	A
20	Courroux (Traversée du village)	3.00	A
51	Rebroussement Rebeuvelier	0.10	A
55	Accélération des bus à l'entrée sud-est de Delémont	1.10	A
36a	Vies Ste-Catherine, itinéraire vélos et piétons, Delémont	0.50	Ae
36b	Route d'accès aux Prés-Roses, Delémont	1.00	Ae
<b>TOTAL</b>		<b>15.90</b>	

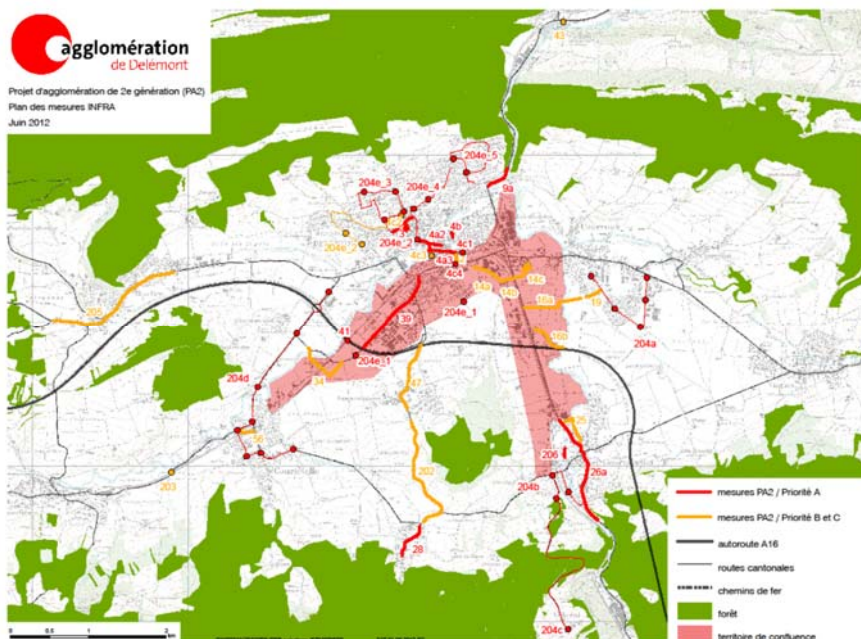


## b. PA2 : Etapes importantes du processus

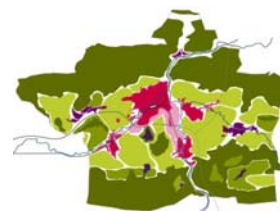
- juin 2012 : Soumission du rapport final du PA2 à l'ARE
- mai 2013 : rapport d'examen de l'ARE
- juin 2013 : Entretien technique relative au PA2 à Berne + Consultation de l'Arrêté fédéral sur la libération des crédits du programme en faveur du trafic d'agglomération à partir de 2015
- octobre 2013 : Prise de position de la RCJU et de l'Agglo sur la consultation
  
- printemps 2014 : Adoption de l'Arrêté par le Parlement fédéral
- été-automne 2014 : Signature de l'Accord sur les prestations du PA2



## b. PA2 : Mesures d'infrastructure




- Mesures A du PA2 = **12.93 mio CHF** (hors TVA et renchérissement)
- Cofinancement fédéral = **4.52 mio CHF (35%)**





## b. PA2 : Mesures d'infrastructure

Projet d'agglomération de Delémont			JURA  CH RÉPUBLIQUE ET CANTON DU JURA			DÉPARTEMENT DE L'ENVIRONNEMENT ET DE L'ÉQUIPEMENT SERVICE DU DÉVELOPPEMENT TERRITORIAL																	
Suivi des mesures PA2 (2015-2018)																							
N°	Objet	Rapport d'examen + Arrêté fédéral	Priorité	Coût 2007 TVA et rench inclus	Coût 2013	Planification																	
						2015			2016			2017			2018								
						PFI	B. JU	Com.	PFI	B. JU	Com.	PFI	B. JU	Com.	PFI	B. JU	Com.						
3	Espaces publics vieille-ville, Delémont	Mesures A (cofinancées)	A	5.00	5.00																		
4a2	Centre-ville, zone 20 km/h, étape 2, rue Malikro-Malkiro, Delémont		A	3.50	5.00																		
39	Itinéraire cyclable Delémont - Communance		A	0.50	0.40																		
41	Point d'arrêt à la Communance		A	3.50	3.00																		
201	Parkings à vélo, Delémont, liste A		A		0.25																		
204a	Transports publics d'agglomération, Courroux		A	nouvelles mesures	0.35																		
204b	Transports publics d'agglomération, Courrendlin		A	nouvelles mesures	0.17																		
204e	Transports publics d'agglomération, Delémont		A	nouvelles mesures	1.20																		
9a	Itinéraire cyclable Porte d'entrée Nord-Est, Delémont	Mesures Ae (non cofinancées)	Ae	0.62	1.30																		
26a	Traversée Nord-Sud de Courrendlin		Ae	6.50	10.00																		
47	Traversée de la localité, Rossemaison		Ae	2.00	2.00																		
205	Traversée de la localité, Develier		Ae	nouvelles mesures	1.03																		
206	Passage sur la Birse, Courrendlin		Ae	nouvelles mesures	0.50																		
3	Espaces publics vieille-ville, Delémont		Modification demandée par Agglo et RCJU	1/2 ▶ B	5.00	5.00																	
4b	Boucle de circulation urbaine, Delémont	▶ A		3.00	3.00																		
204c	Transports publics d'agglomération, Vellerat	▶ A		nouvelles mesures	0.17																		
204d	Transports publics d'agglomération, Courtételle	▶ A		nouvelles mesures	0.17																		

**Légende**

- montant à inscrire au budget cantonal (B. JU)
- montant à inscrire au budget communal (Com.)
- montant à inscrire au PFI 2017-2021
- financement manquant
- modifications à confirmer par la Confédération

## b. PA2 : Mesures d'infrastructure, modifications demandées

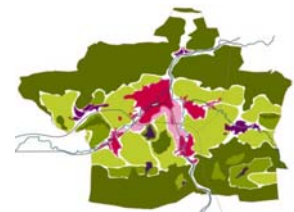
**RCJU et Agglo : Demande d'adaptations urgentes de la priorisation des mesures suivantes (22 octobre 2013) :**

- 4b (Boucle de circulation urbaine à Delémont) : cofinancer et avancer la mesure de C → A
- 3 (Vieille-ville, Delémont) : scinder en 2 étapes (1 en A et 1 en B) afin de réaliser la mesure 4b
- 204c et 204d (arrêts TP Vellerat et Courtételle) : cofinancer en A

# PROJET D'AGGLOMERATION DE DELEMONT : ETAT DES LIEUX

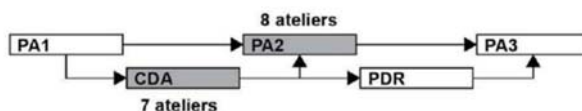
## Contenu de la présentation

1. Contexte fédéral et cantonal
2. Organisation de l'agglomération
3. Etat d'avancement des mesures du PA1 et du PA2
4. **Plan directeur régional**



## a. Objectifs du plan directeur régional (PDR)

- **Objectif général** : coordonner toutes les politiques sectorielles en lien avec le territoire au-delà des limites communales
- PDR = Prolongement de la Conception directrice d'aménagement (CDA) et du PA2 → PA3



- Etapes (horizon 2014-2015) :
  - 1) Travaux préparatoires (en cours)
  - 2) Etudes de base
  - 3) Représentations cartographiques
  - 4) Adoption par le Syndicat

