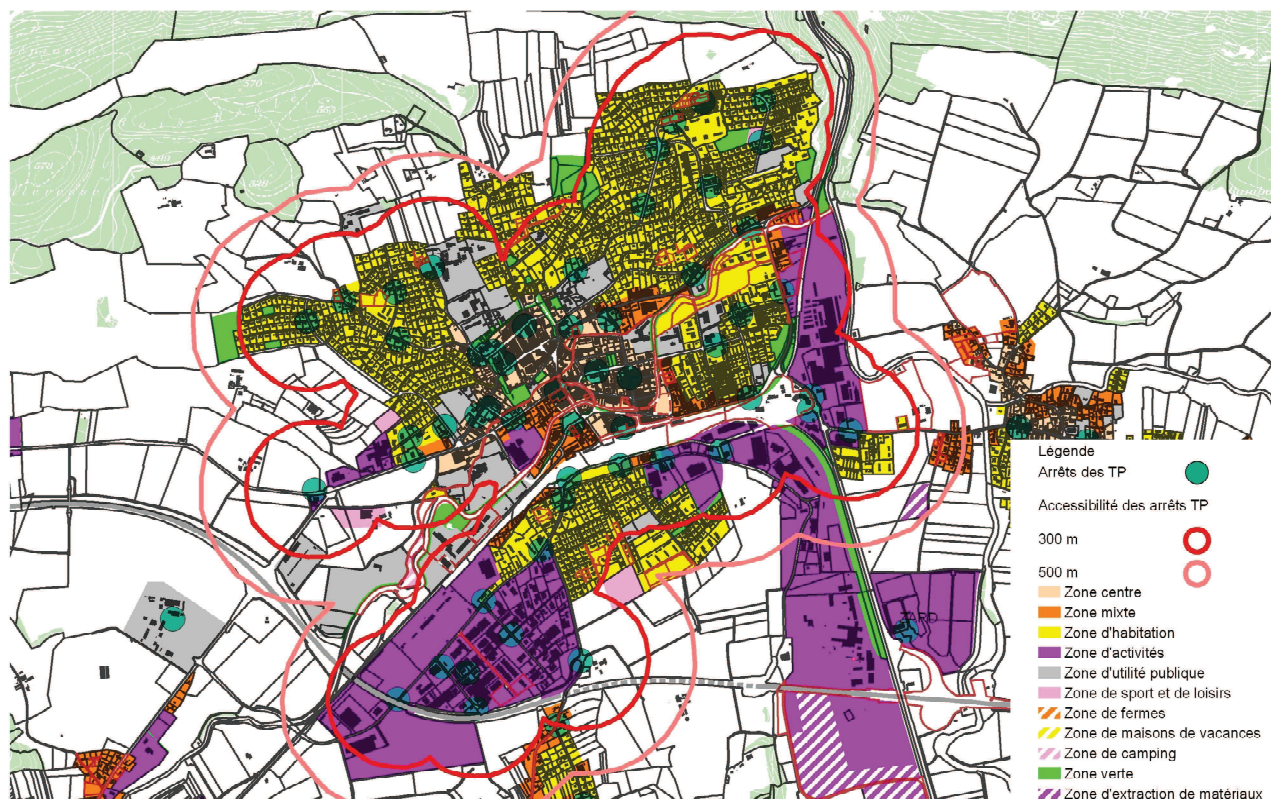


COORDINATION	
Instance responsable	UETP Delémont
Chef de projet	Hubert Jaquier
Instance(s) de collaboration	SAT, TEN, PCH, OCC, ENV
Instance(s) de décision	DEE, SAT, Commune

Priorité		A
Horizon	début travaux	2012
	mise en service	2018
Mesures connexes (PA2)		URBA 212
Estimation des coûts		0.5 mio CHF

ILLUSTRATION

Zones à bâtir à Delémont :



JURA CH REPUBLIQUE ET CANTON DU JURA

Données cartographiques : CP258/2005 Office fédéral de topographie (DV921 2) SAT 13.04.12

DESCRIPTIF ET OPPORTUNITE

L'élaboration d'un rapport d'opportunité est envisagée pour 2013 avec une révision du plan d'aménagement local s'achevant en 2017. Avant cela, la Ville de Delémont a décidé d'entreprendre les études préliminaires suivantes :

- étude d'un plan directeur des déplacements
- étude d'un plan directeur du stationnement
- révision du cadastre du bruit des routes communales

EFFICACITE	
CE1 : amélioration de la qualité du système de transports	Les planifications directrices permettront d'optimiser la gestion des circulations et du stationnement. La révision du PAL permettra de rendre contraignantes les mesures.
CE2 : développement de l'urbanisation à l'intérieur du tissu bâti	L'objectif principal de la révision du PAL sera de valoriser et d'exploiter les réserves foncières, les friches urbaines et les potentiels de densification.
CE3 : accroissement de la sécurité du trafic	Le plan directeur des déplacements et celui du stationnement contribueront à améliorer la sécurité du trafic.
CE4 : réduction des atteintes à l'environnement et de l'utilisation des ressources	Les mesures qui seront prises au centre-ville permettront de réduire les nuisances actuelles.

ETAPES DE MISE EN ŒUVRE	INSTANCES RESPONSABLES	DATES
1. Etablir des planifications directrices (déplacements, stationnement, Creux de la Terre)	Commune de Delémont	2012-2013
2. Etablir un rapport d'opportunité (RO)	Commune de Delémont	2013
3. Démarrer la révision du PAL	Commune de Delémont	2014
4. Examen préalable du PAL	DEE	2015
5. Dépôt public	Commune de Delémont	2016
6. Adoption par l'organe communal compétent	Commune de Delémont	2017
7. Approbation par le SAT	SAT	2018

REPARTITION DES COUTS	INSTANCES RESPONSABLES	MONTANTS
Plan directeur des déplacements et du stationnement Subvention cantonale (30% des coûts effectifs ou maximum 30% du montant total selon offre)	Commune de Delémont SAT	170'000 CHF A définir
Plan directeur localisé « Creux-de-la-Terre » Subvention cantonale (30% des coûts effectifs ou maximum 30% du montant total selon offre)	Commune de Delémont SAT	50'000 CHF A définir
Rapport d'opportunité et PAL Subvention cantonale (30% des coûts effectifs ou maximum 30% du montant total selon offre)	Commune de Delémont SAT	A définir A définir