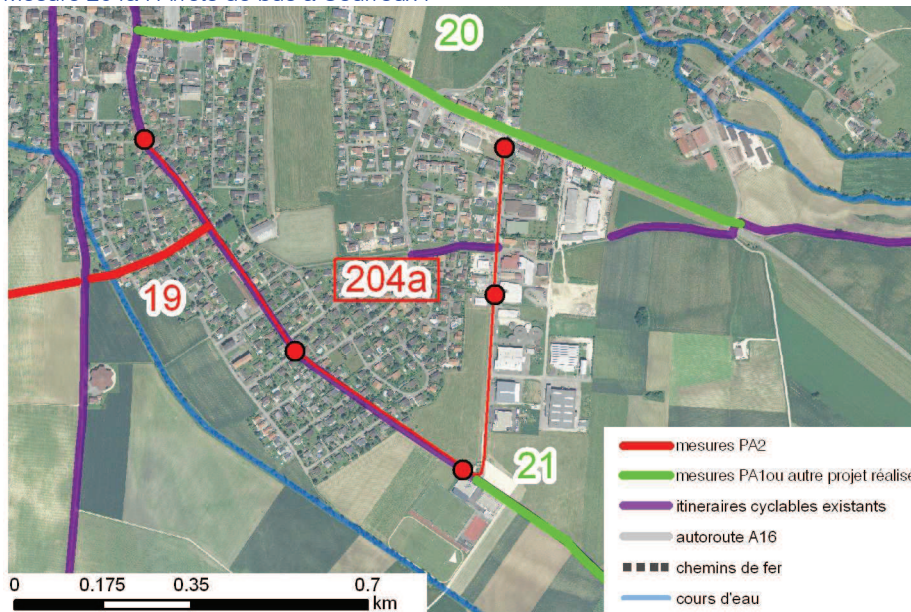


COORDINATION	
Instance responsable	TEN
Chef de projet	David Asséo
Instance(s) de collaboration	SAT, PCH, Communes concernées
Instance(s) de décision	Communes concernées, RCJU, Syndicat d'agglomération, ARE

Priorité		A/B
Horizon	début travaux	2015-2022
	mise en service	2015-2022
Mesures connexes (PA2)		-
Estimation des coûts		3.25 mio CHF

ILLUSTRATION

Mesure 204a : Arrêts de bus à Courroux :

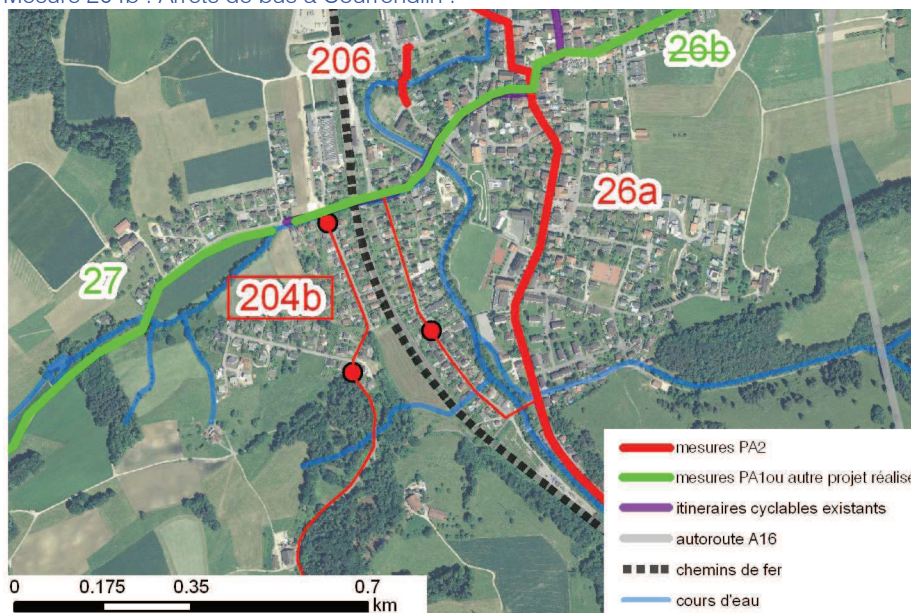


Infrastructures :

- 5 arrêts de bus doubles

Coût total : 0.35 mio CHF

Mesure 204b : Arrêts de bus à Courrendlin :

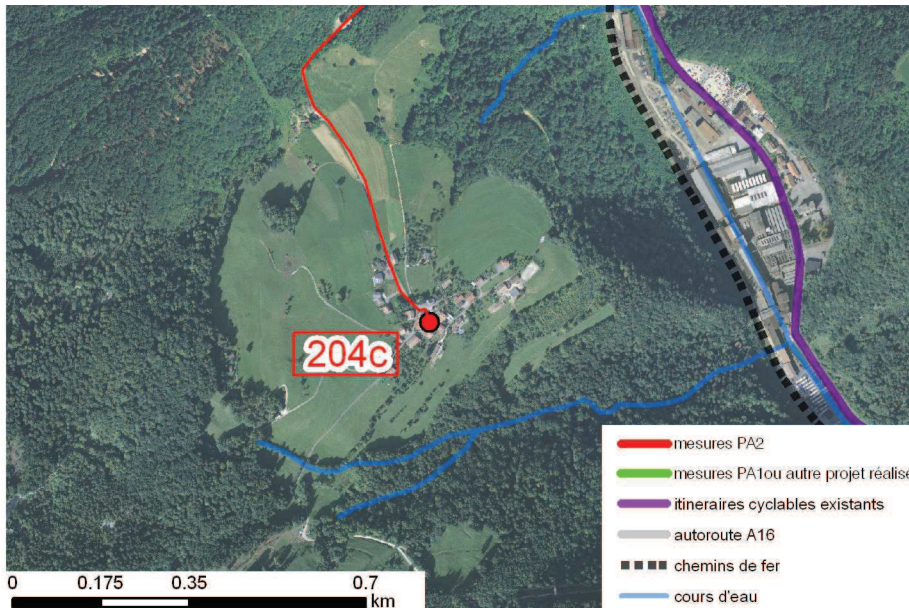


Infrastructures :

- 3 arrêts de bus doubles

Coût total : 0.21 mio CHF

Mesure 204c : Terminus à Vellerat :

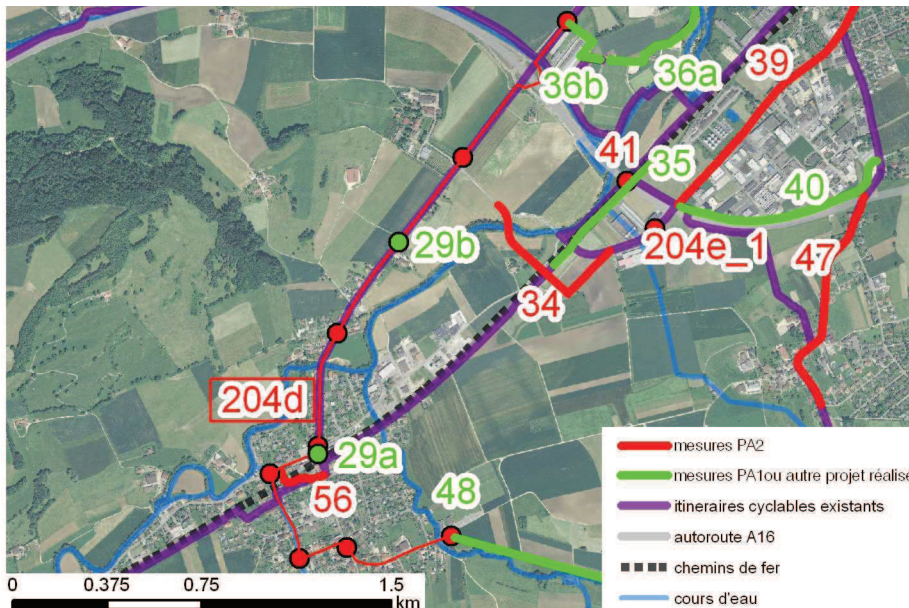


Infrastructures :

- 1 terminus

Coût total : 0.30 mio CHF

Mesure 204d : Arrêts de bus et terminus à Courtételle :



Infrastructures :

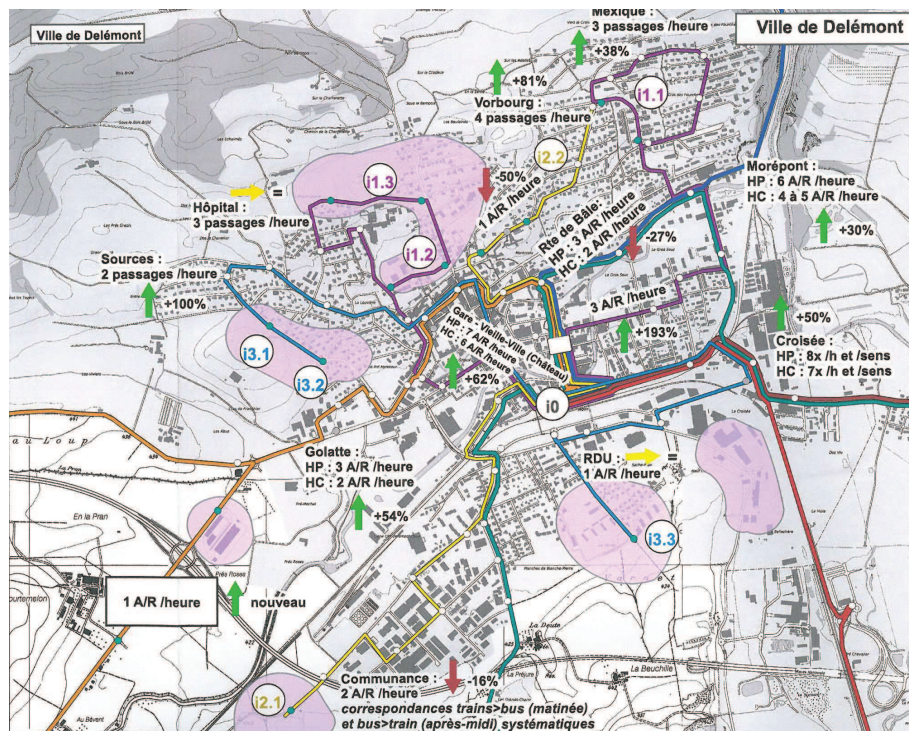
- 7 arrêts de bus doubles
- 1 terminus

Coût total : 0.79 mio CHF

Le terminus à la sortie du village en direction de Châtillon fait également office de porte d'entrée Sud-Est du village.

Mesure 204e : Arrêts et terminus de bus à Delémont :

Les études effectuées sur le réseau de transport de l'agglomération ont encore identifiées 10 nouveaux arrêts et 3 nouveaux terminus sur le territoire de la commune de Delémont :



Infrastructures :

- 10 arrêts de bus doubles
- 3 terminus

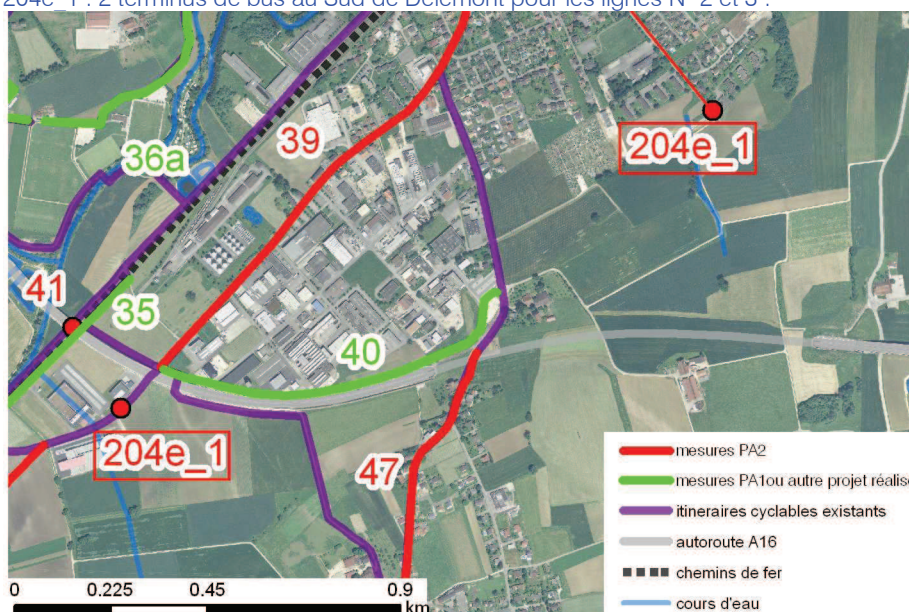
Coût total : 1.6 mio CHF

Légende

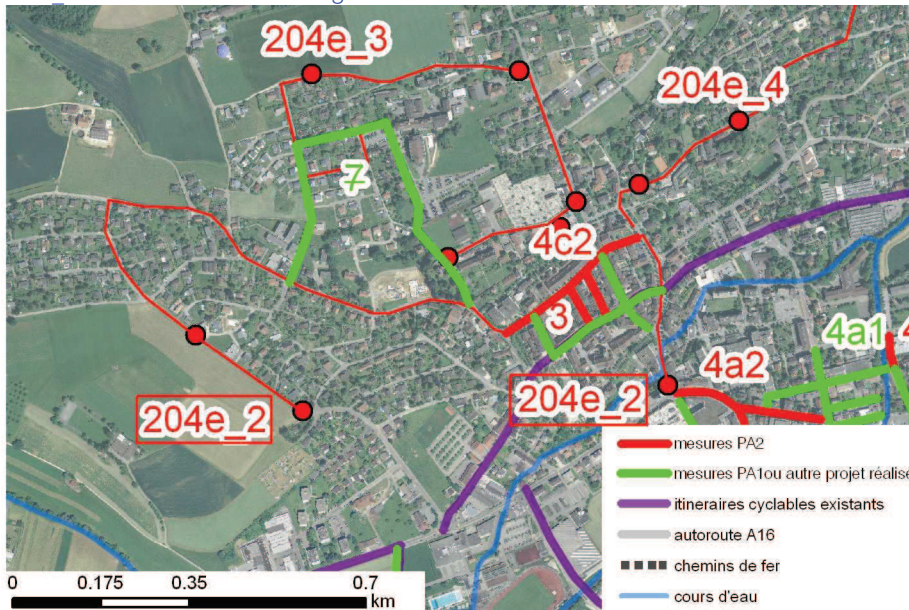
- Ligne régulière
- Ligne fonctionnant à certaines heures uniquement
- 14 A/R (jour) +42% Volume de l'offre proposée, évolution relative / offre 2011
- Point d'arrêt existant, nouveau, supprimé
- Extension de la desserte urbaine à Delémont
- P+R Potentiel pour implantation de parking-relais (P+R) (à titre indicatif, proximité jonctions A16 + desserte TPF)
- ⓧ Besoins en infrastructure selon tableau des mesures (voir rapport technique)

Dans le détail, la mesure 204e se décline en cinq sous-mesures :

204e 1 : 2 terminus de bus au Sud de Delémont pour les lignes N° 2 et 3 :

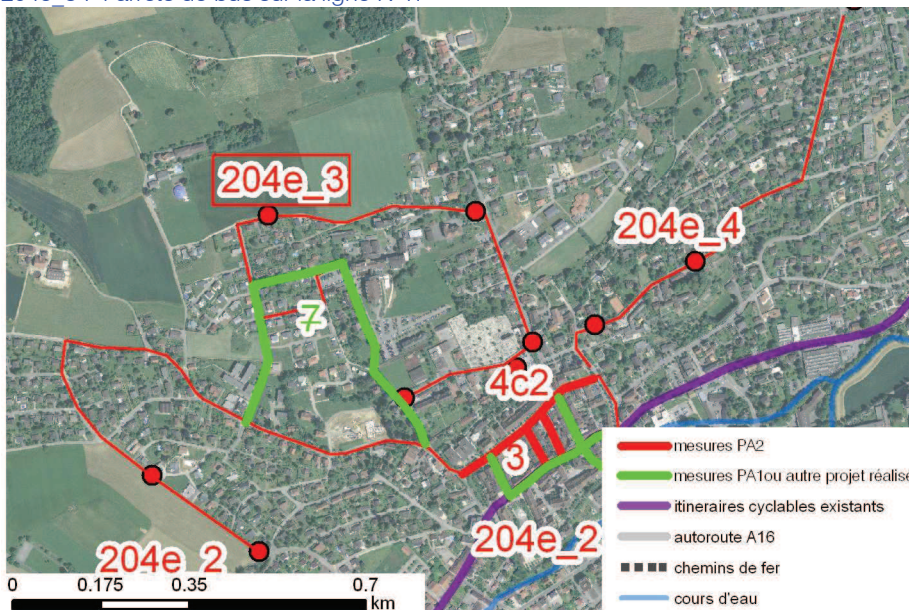


204e_2 : 3 arrêts de bus sur la ligne N° 3 :

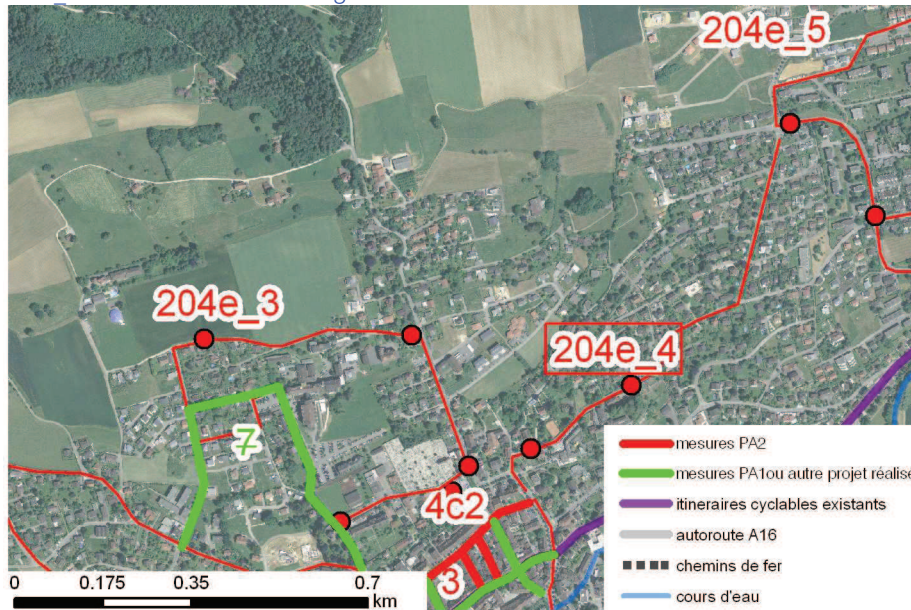


Les 2 arrêts à l'Ouest de la mesure 204_e_2 (en orange) seront probablement réalisés à l'horizon B (2019-2022).

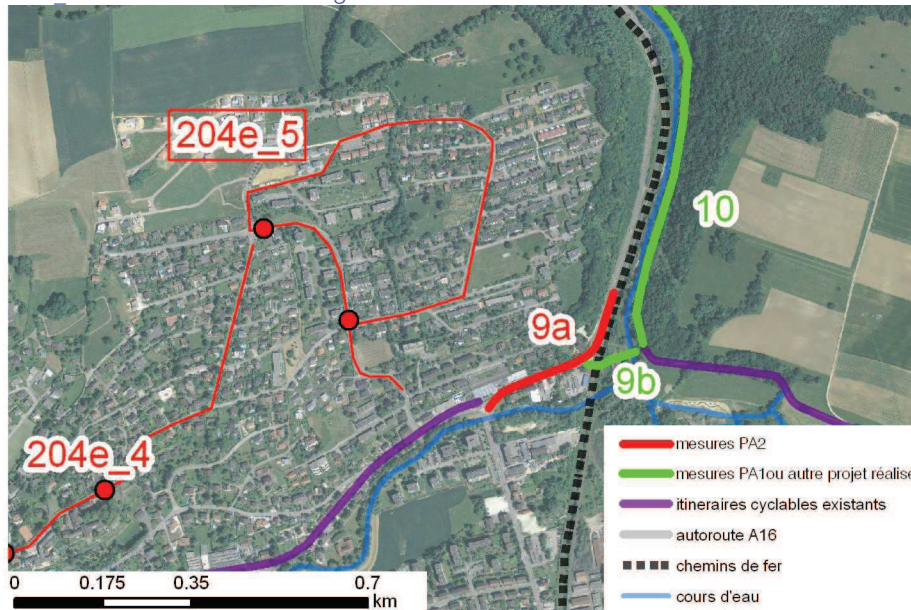
204e_3 : 4 arrêts de bus sur la ligne N°1 :



204e 4 : 2 arrêts de bus sur la ligne N° 2 :



204e 5 : 2 arrêts de bus sur la ligne N°1 :



DESCRIPTIF ET OPPORTUNITE
<p>L'agglomération mène des études depuis 2011 sur le réseau de transports publics de son territoire. Elle a mandaté le Bureau SD Ingénierie de Neuchâtel pour analyser l'offre et la demande actuelle et améliorer la rentabilité des lignes de bus de l'agglomération. Les études propose de redistribuer l'offre en transports publics, de la renforcer ou la consolider dans le périmètre d'agglomération et d'améliorer la répartition spatiale et temporelle de l'offre ainsi que la coordination entre les différents types de transports publics (lignes TUD, lignes régionales, bus, trains). Le but est moins d'augmenter le nombre de lignes de bus que d'en accroître l'efficacité.</p> <p>La mesure 204 se subdivise en cinq mesures distinctes (204a, 204b, 204c, 204d et 204e) et représente les besoins infrastructurelles identifiés par les études. Les mesures proposées déplacent certaines lignes et créent un nombre limité d'infrastructures légères et peu coûteuses. Elles sont fortement dépendantes de la réalisation des mesures 54 (aménagement de nouveaux arrêts de bus), 12 (itinéraire cyclable sur route cantonale 250.2, porte d'entrée Est) et 55 (accélération des bus à l'entrée Sud-Est de Delémont), inscrites au PA1.</p>

EFFICACITE
<p>CE1 : amélioration de la qualité du système de transports</p> <p>Optimisation de l'offre en transports publics. Attractivité accrue des bus dans les villages concernés (desserte systématique aller-retour).</p>
<p>CE2 : développement de l'urbanisation à l'intérieur du tissu bâti</p> <p>Augmentation de l'accessibilité par bus des secteurs les plus denses en assurant une desserte minimum de toutes les communes de l'agglomération.</p>
<p>CE3 : accroissement de la sécurité du trafic</p> <p>---</p>
<p>CE4 : réduction des atteintes à l'environnement et de l'utilisation des ressources</p> <p>Incitation à l'utilisation des transports publics pour les déplacements quotidiens et dissuasion du recours à la mobilité individuelle motorisée.</p>

ETAPES DE MISE EN ŒUVRE	INSTANCES RESPONSABLES	DATES
<ol style="list-style-type: none"> 1. Crédit d'étude 2. Avant-projet 3. Dépôt public 4. Traitement des oppositions 5. Approbation du projet 6. Décision(s) de financement 7. Début des travaux 	<p>RCJU, communes concernées</p> <p>RCJU, communes concernées</p> <p>TEN</p> <p>TEN</p> <p>RCJU, communes concernées</p> <p>TEN</p> <p>-</p>	<p>A définir</p> <p>A définir</p> <p>A définir</p> <p>A définir</p> <p>A définir</p> <p>A définir</p> <p>2015-2022</p>
REPARTITION DES COUTS	INSTANCES RESPONSABLES	MONTANTS
<p>Communes concernées</p> <p>Agglomération</p> <p>RCJU</p> <p>Cofinancement fédéral</p>	<p>-</p> <p>Syndicat d'agglomération</p> <p>DEE</p> <p>ARE</p>	<p>A définir</p> <p>A définir</p> <p>A définir</p> <p>A définir</p>