

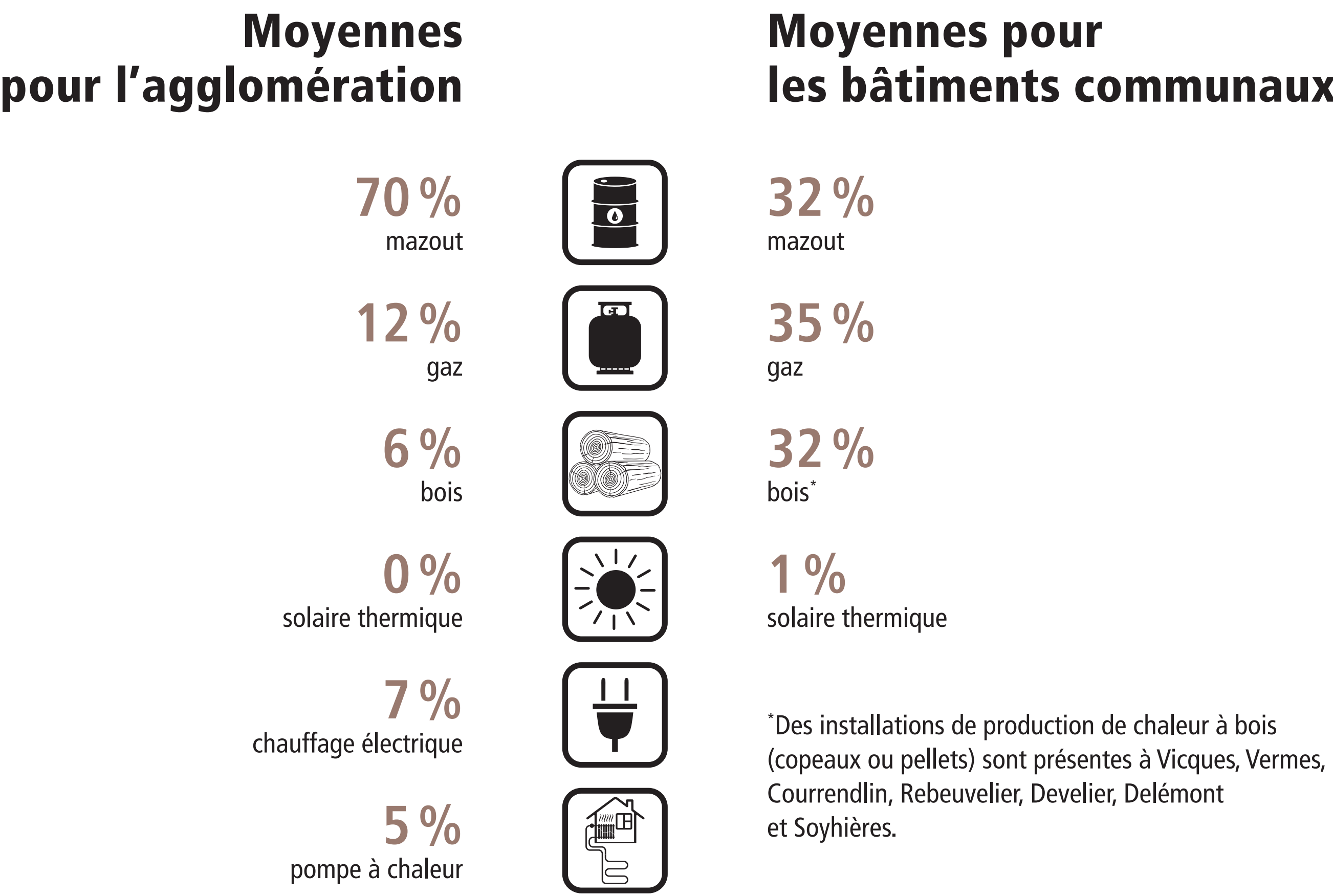
# L'énergie dans l'agglomération

## Besoins d'énergie primaire

Source: CDE 2017, données 2013



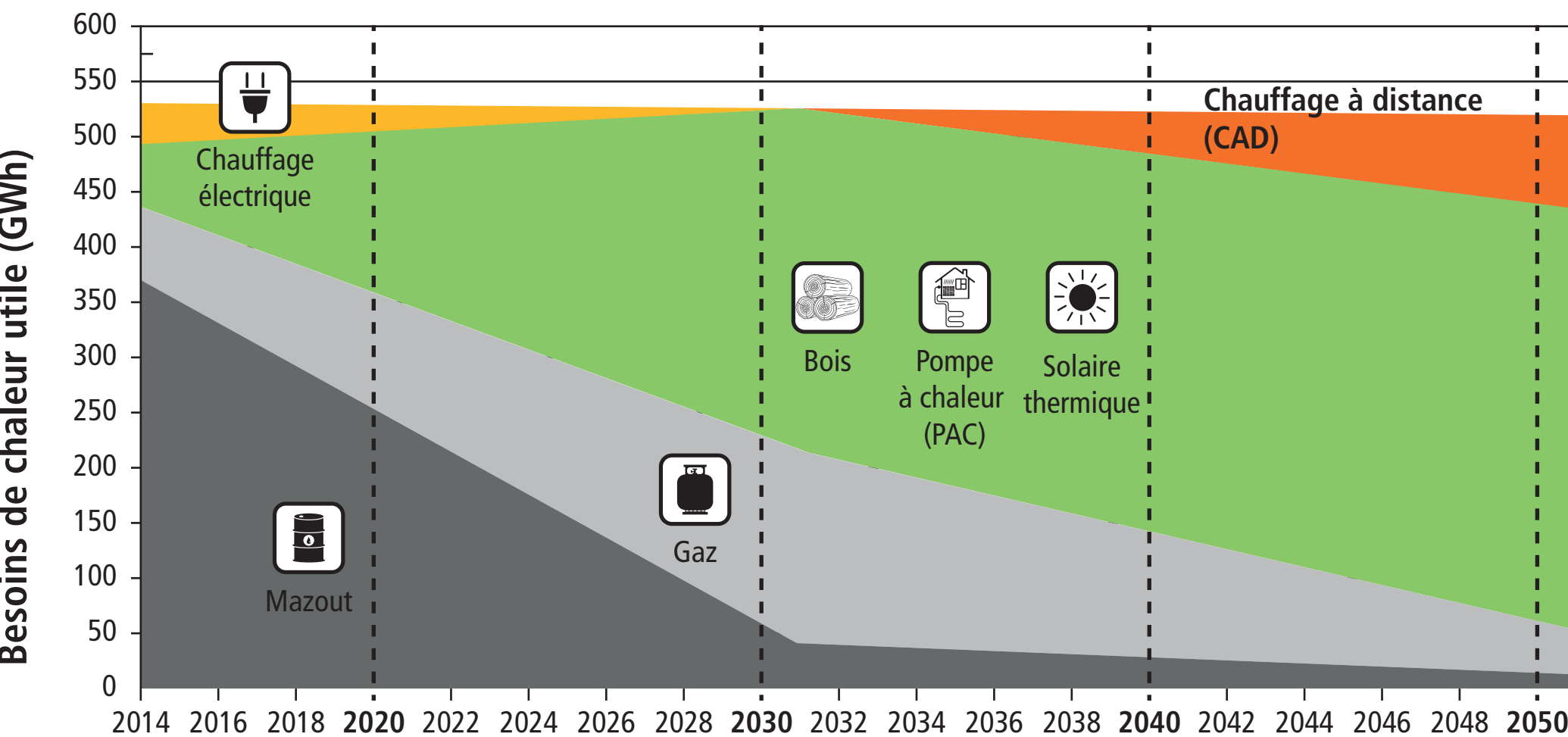
### » COMPARAISON CHAUFFAGE



## Quels rôles pour les communes ?

### 1 AVOIR UNE VISION CLAIRE DE LA STRATÉGIE

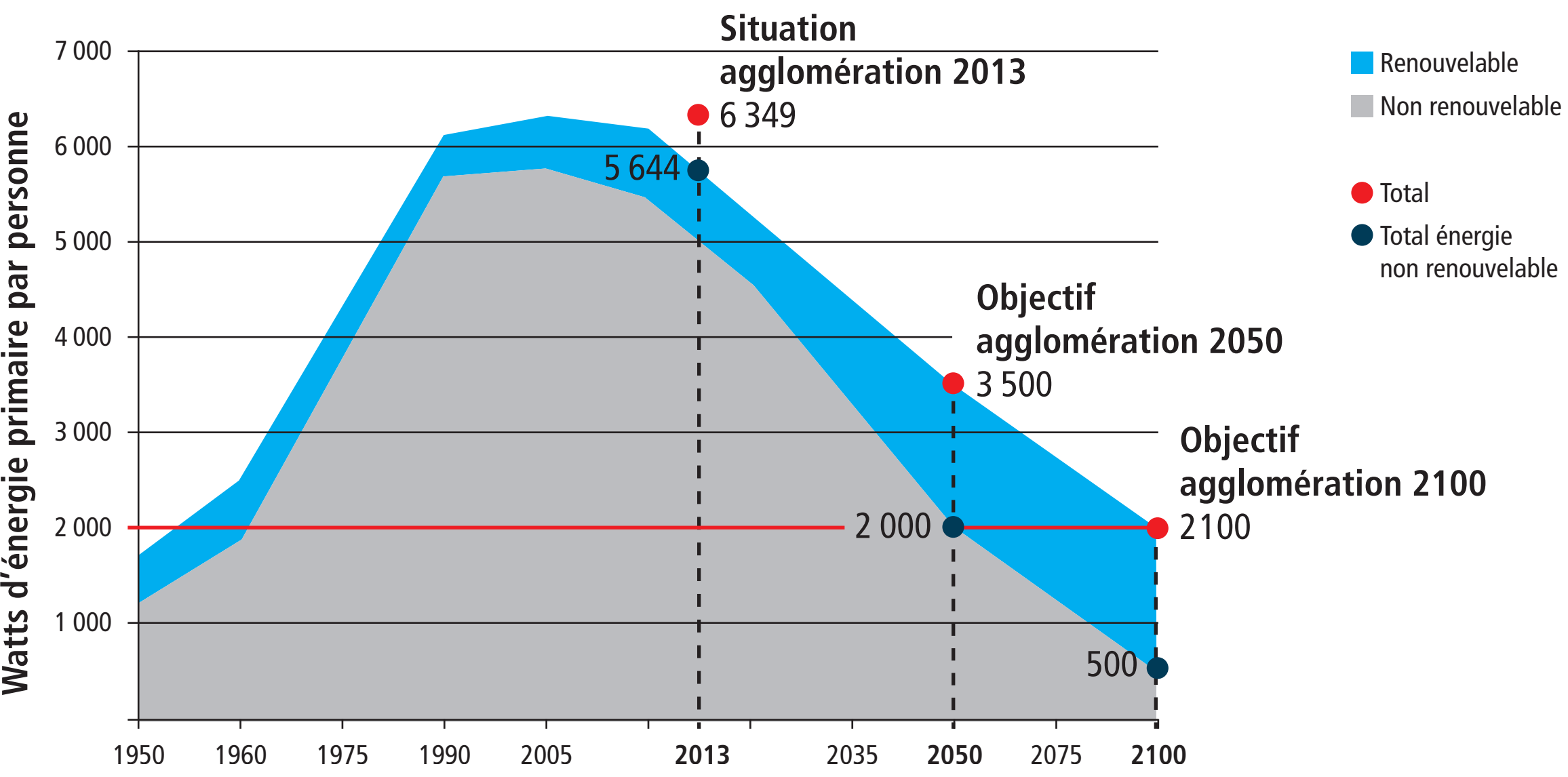
#### Stratégie de couverture des besoins de chaleur



La baisse drastique du combustible mazout passe par la nécessité d'éviter les renouvellements de chaudières à mazout sans avoir évalué les alternatives.

Lorsque le réseau de gaz est existant dans la rue, une stratégie de densification des raccordements est cohérente économiquement et permet de proposer une alternative au mazout en réduisant tout de même les émissions de CO<sub>2</sub> d'environ 23 %.

## Où en sommes-nous...



Energie primaire (2013): 1 475 GWh  
Puissance annuelle par personne: 6 349 W

## ...et où allons-nous?

Inscrire le développement de l'agglomération dans le cadre défini par les objectifs de la société à 2 000 Watts, en divisant par trois les besoins énergétiques, et en garantissant une couverture de ces besoins par 75 % d'énergies renouvelables.

(Objectif E1 du Plan directeur régional (PDR))

#### Les deux leviers du succès :

- 1

RÉDUIRE

la quantité d'énergie consommée par habitant

⊕ d'efficacité énergétique

⊕ d'isolation des bâtiments
- 2

AUGMENTER

la part des énergies renouvelables dans l'approvisionnement énergétique

⊖ de mazout

⊕ de bois

⊕ de pompes à chaleur (PAC)

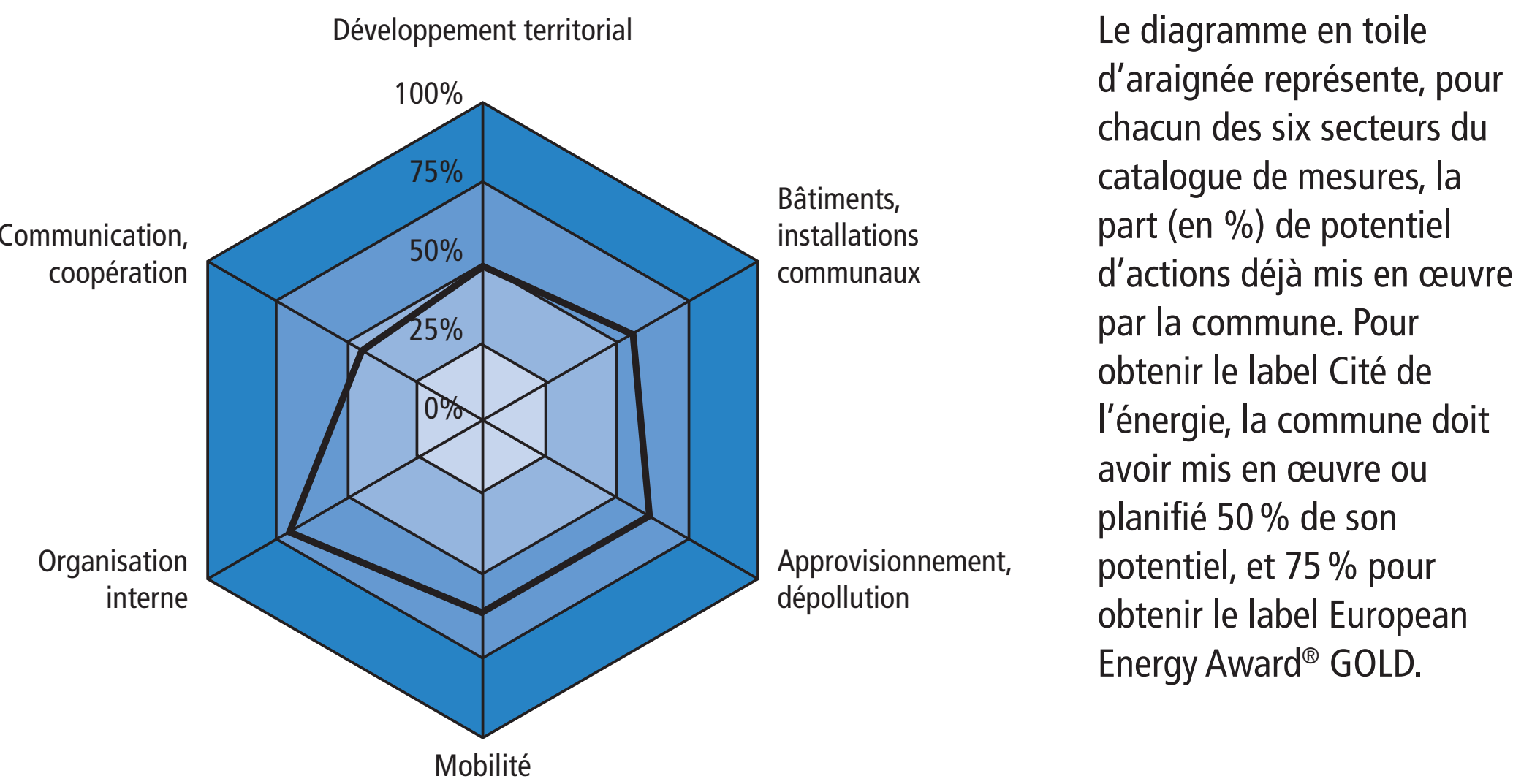
⊕ de solaire

### 2 AGIR DE MANIÈRE EXEMPLAIRE

Les communes intègrent la thématique environnementale et énergétique comme critère dans les processus de décision (ex. : Standard d'Achat responsable 2018, Standard bâtiment 2015).

Le processus Cité de l'énergie participe à cette démarche. L'évolution des actions menées est évalué tous les 4 ans par un auditeur externe.

#### Taux de réalisation – Audit Cité de l'énergie 2018



Le diagramme en toile d'araignée représente, pour chacun des six secteurs du catalogue de mesures, la part (en %) de potentiel d'actions déjà mis en œuvre par la commune. Pour obtenir le label Cité de l'énergie, la commune doit avoir mis en œuvre ou planifié 50 % de son potentiel, et 75 % pour obtenir le label European Energy Award® GOLD.

En 2018, l'AggloD atteint le score de 55.3 %.

### L'ÉNERGIE PRIMAIRE, FINALE, UTILE, DE QUOI PARLE-T-ON ?

#### L'énergie primaire, c'est...

... l'énergie initiale d'un produit non transformé



#### L'énergie finale, c'est...

... l'énergie qui arrive sur le point de consommation, prête à être consommée



#### L'énergie utile, c'est...

... l'énergie qui fournit l'effet recherché

