

À BICYCLETTE, C'EST CHOUETTE!

Le vélo au quotidien, un geste malin!

L'agglomération de Delémont lance sa campagne de sensibilisation « *A bicyclette, c'est chouette!* », avec le soutien de Pro Vélo Jura et de l'ATE Jura, pour encourager l'utilisation quotidienne du vélo.

De nombreuses infrastructures en faveur des deux-roues existent déjà et leur utilisation favorise la mobilité douce dans l'agglomération, la réduction des émissions de CO₂ et la lutte contre le réchauffement climatique.



Les communes de l'agglomération s'engagent en faveur de la mobilité douce pour une amélioration de la sécurité et des conditions de déplacement des cyclistes. De plus, le vélo est un bon moyen d'entretenir sa santé. Il est peu onéreux à l'achat et à l'entretien, il a un impact faible sur l'environnement, il est silencieux et convivial. Le vélo offre une grande liberté de déplacement et se gare facilement. Il permet de transporter des commissions dans un panier, des enfants dans un siège ou une remorque, du matériel dans des sacs.

Promouvoir la mobilité douce à une échelle régionale

Le lancement de cette campagne s'inscrit dans les objectifs définis par le Plan directeur régional qui vise à promouvoir une mobilité durable. Elle a été initiée en 2019, lorsque l'agglomération a réalisé des ateliers participatifs, réunissant les acteurs régionaux majeurs et la population, pour

réfléchir à la mobilité future et se préparer au mieux aux changements importants à venir. Une des mesures phare à mettre en œuvre prioritairement était la promotion du vélo par une campagne de sensibilisation.

En effet, l'existence d'offres de transport alternatives à la voiture (mobilité douce, transports publics, etc.) constitue une condition *sine qua non* à la réalisation d'une mobilité durable, mais ne suffit pas à elle seule à déclencher un changement dans les habitudes de déplacement. Il est indispensable d'informer sur les offres existantes, de donner envie et de faciliter l'utilisation (par des services spécifiquement développés). Ainsi, dans une optique de promotion et de facilitation de la mobilité durable à l'échelle régionale, il s'agit de mettre en place des offres de services et des campagnes de communication en impliquant toutes les communes de l'agglomération afin de toucher l'ensemble du bassin de population.

Un flyer de promotion...

On a souvent tendance à surestimer le temps de déplacement à vélo. Par exemple, il ne faut qu'une dizaine de minutes à vélo classique pour rejoindre la gare de Courtételle depuis le centre de Delémont !

Les habitants de l'agglomération recevront prochainement un flyer qui leur rappellera que les temps de parcours à vélo sont moins longs qu'ils n'y paraissent pour encourager les déplacements quotidiens à bicyclette. Par exemple pour aller au travail, faire ses courses ou tout simplement pour les déplacements de loisirs, le vélo est un moyen de transport rapide qui permet d'éviter les embouteillages et désengorge les centres urbains.

De plus, le réseau de mobilité douce de l'agglomération bénéficie d'itinéraires intercommunaux en site propre de très bonne qualité, notamment les liaisons cyclables entre Delémont et Courtételle, entre Courroux et Vicques par Bellevie, entre Courrendlin et Châtillon, entre Delémont et Soyhières, entre Vicques et Courchapoix et entre Courtételle et Courfaivre. Le développement du réseau de mobilité douce sur l'agglomération est à poursuivre pour assurer des déplacements piétons et vélos agréables et sécurisés.

Pour plus de précisions sur les temps de parcours entre les localités de l'agglomération, rendez-vous sur le site de Pro Vélo Jura : www.provelojura.ch > Actualités

En termes d'infrastructures, les communes possèdent aussi des installations de stationnement vélo qui se concentrent à quelques points d'intérêt (gare, arrêt de bus, école) qui sont à disposition de la population. Par exemple, la Vélostation de Delémont offre environ 120 places pour vélo couvertes et sécurisées et permet aux pendulaires de laisser leur bicyclette à l'abri des intempéries et des déprédations, à proximité immédiate des quais de la gare de Delémont. Différents services annexes sont proposés sur place pour les abonnés, tels que petites réparations, nettoyage de vélo, station de gonflage, recharge de batterie vélos électriques en libre-service, location de casiers fermables. Les utilisateurs ont le choix entre une entrée individuelle, un abonnement mensuel ou annuel.

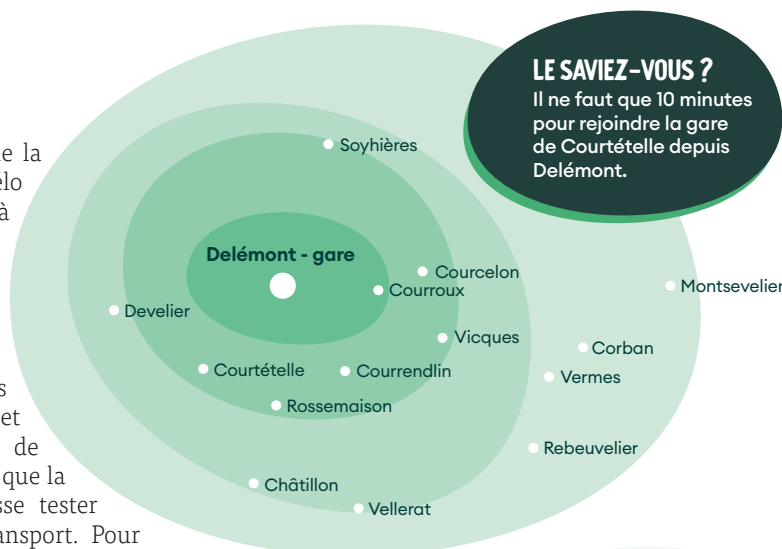
Dans le cadre de la campagne, un vélo cargo sera mis à disposition gratuitement par l'ATE Jura à la Vélostation de Delémont pour les habitants, les commerçants et les entreprises, de 1 à 3 jours, pour que la population puisse tester ce mode de transport. Pour tout renseignement, rendez-vous sur le site de l'ATE Jura : www.ate-jura.ch

...et une sensibilisation dans les écoles et dans les villages !

La deuxième phase de la campagne aura lieu à la rentrée scolaire en août où une sensibilisation sera réalisée dans les écoles post-obligatoires et secondaires de l'agglomération via l'affichage du slogan et la mise à disposition de flyers dans les différents établissements dans le but de sensibiliser les jeunes à leurs modes de déplacement.

Dans un même temps, le marquage au sol du slogan sera réalisé dans les localités de l'agglomération dans des lieux de passage public (écoles, chemin piéton, gare, etc.) pour rappeler la campagne et poursuivre la sensibilisation auprès de différents publics. Ce marquage sera également accompagné d'une campagne d'affichage.

Agissons toutes et tous en faveur d'une mobilité durable et de la lutte contre le réchauffement climatique !



LE SAVIEZ-VOUS ?

Il ne faut que 10 minutes pour rejoindre la gare de Courtételle depuis Delémont.

Quelques conseils avant d'aller explorer la région vélo :

- Veillez à ce que votre vélo soit muni de l'équipement obligatoire.
- Visibilité = sécurité !
- La nuit, le risque d'accident à vélo est 3 x plus élevé que de jour.
- Le port du casque protège des blessures à la tête. Il est fortement recommandé.

Vous trouverez également d'autres renseignements relatifs aux vélos dans la région sur le site de l'agglomération www.agglod.ch – onglet « Agglo'Mobile » > « A vélo »