

# Présentation publique en ligne du projet Group-IT

## Jeudi 24 Juin 2021



Avec le soutien de



# Le tremplin vers la transition énergétique suisse

# Sommaire

- Introduction  
*Christian Zuber, représentant du Conseil d'Agglo, maire de Soyhières*
- La politique énergétique de l'AggloD  
*Elisa Theubet, mandataire énergie, SACEN SA*
- Présentation du projet GROUP-IT  
*Prof. Stéphane Genoud, responsable du projet GROUP-IT, HES-SO Valais-Wallis*
- Place à vos questions

# INTRODUCTION

Christian Zuber – Maire de Soyhières

# POLITIQUE ENERGETIQUE

Elisa Theubet – Mandataire énergie

# Agglomération Cité de l'énergie

## Historique

2007 Collaboration régionale mobilité et urbanisme

2016 Intégration du domaine de l'énergie

2017 Concept énergétique objectifs société à 2'000 watts

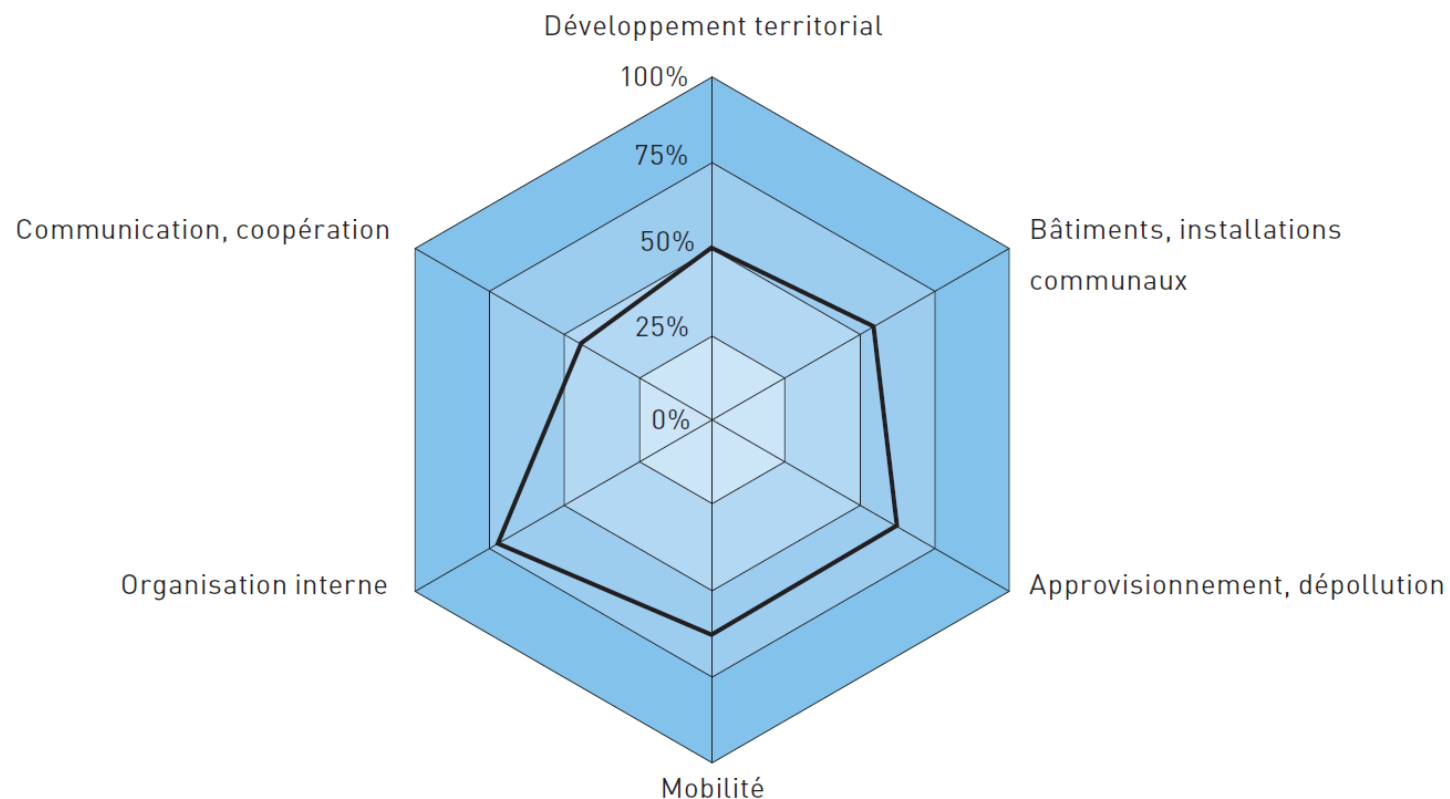
2018 Obtention du label Cité de l'énergie



Agglomération  
de Delémont

# Agglomération Cité de l'énergie

## La label Cité de l'énergie: 6 domaines d'action



55.3 % du potentiel atteint par les communes de l'agglomération

# Agglomération Cité de l'énergie

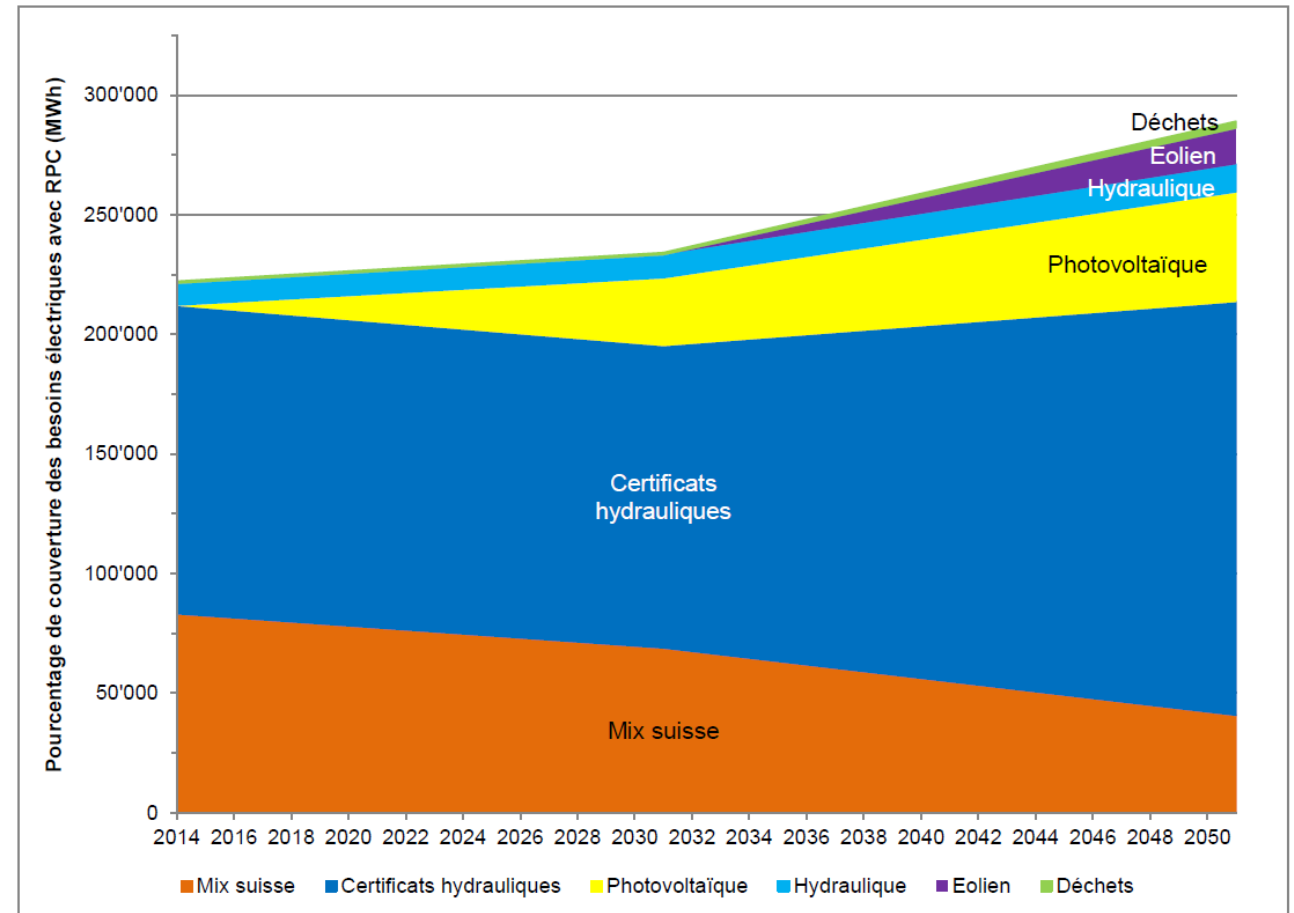
## Stratégie énergétique

- Réduction de la consommation
- Substitution des énergies fossiles
- Déploiement des **énergies renouvelables**



Par exemple avec

**GROUP-IT**



# PROJET GROUP-IT

Stéphane Genoud – Responsable Group-IT



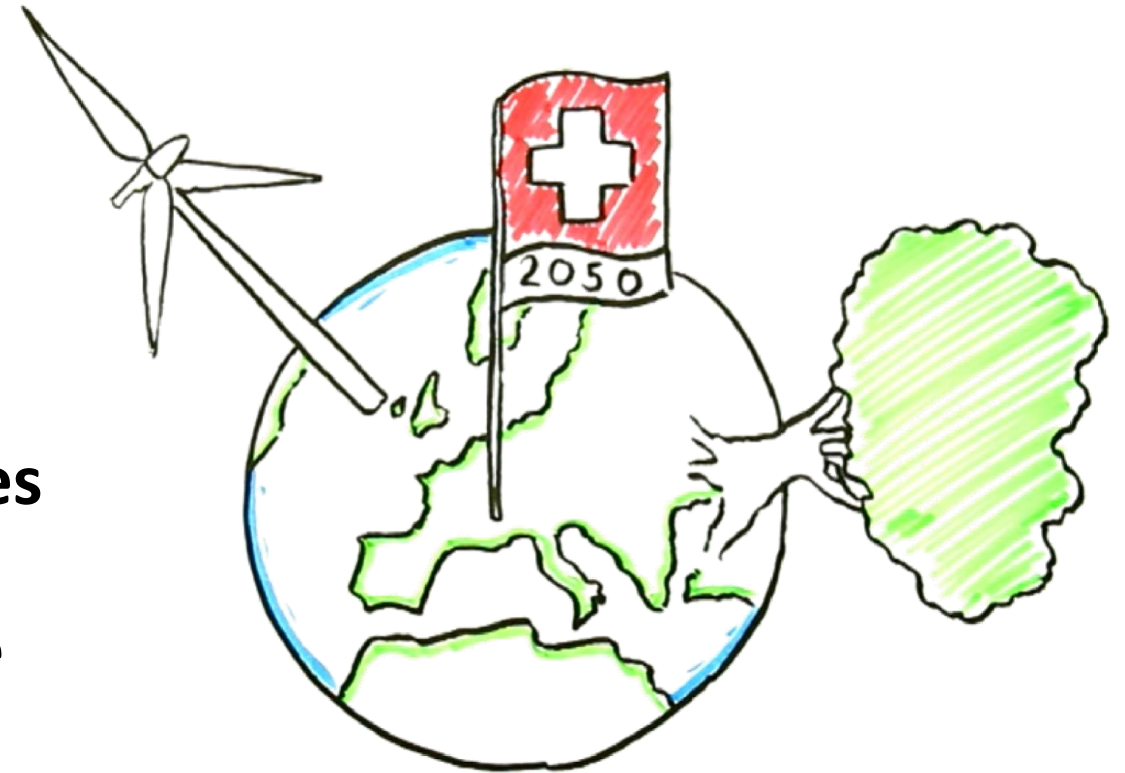
# GROUP-IT : c'est quoi ?

- Un **accompagnement** dans la démarche d'installation de panneaux photovoltaïques
- Un processus d'**appel d'offres groupé** pour l'installation de panneaux photovoltaïques
- La **neutralité** de la HES-SO Valais-Wallis
- Deux rendus principaux :
  - Une **pré-évaluation** du potentiel solaire de votre bâtiment.
  - Une sélection des deux **meilleures offres** d'entreprises, reçues pour votre toit.



# GROUP-IT : pourquoi ?

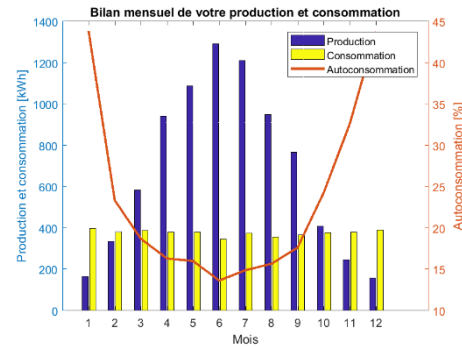
- Augmenter la part de production photovoltaïque pour atteindre les **objectifs 2050** de la Confédération
- **Mettre en relation** les clients et les entreprises du solaire
- Contribuer au **soutien des entreprises locales**
- Assurer un **accompagnement neutre**



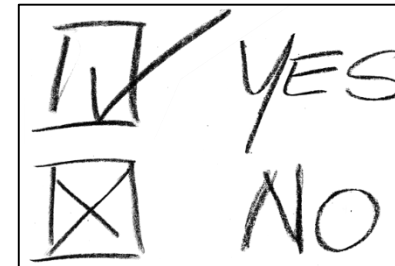
# Le processus

## 1. Inscription

## 2. Pré-évaluation



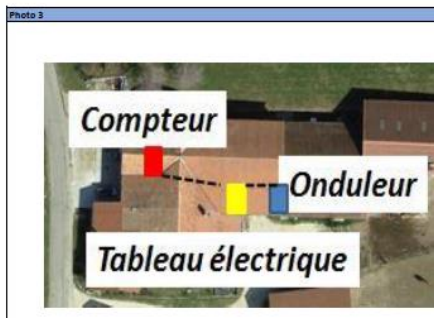
## 3. Paiement



## 4. Visite



## 5. Rapport détaillé



## 6. Appel d'offres



## 7. Présélection HES

Nom	Prix
Entreprise 1	\$\$\$
Entreprise 2	\$\$
Entreprise 3	\$\$\$
Entreprise 4	\$
Entreprise 5	\$\$\$\$
Entreprise 6	\$\$

## 8. Choix du client



## 9. Installation



# 1. Inscription

- Une plateforme en ligne vous permet de créer un compte personnel, de participer à un projet et d'inscrire un ou plusieurs bâtiment(s).

**GROUP-IT**  
by HES-SO

Accueil GROUP-IT Equipe & Partenaires Projets Aide Contact

Français(Français) ▼  
Deutsch(Deutsch)

Se connecter

## Devenez acteur de la transition énergétique

Grâce à un projet lancé en partenariat avec votre commune, obtenez une pré-évaluation solaire gratuite et participez à notre appel d'offres groupé, le tout sans engagement !

GROUP-IT, c'est quoi ?

Inscrivez-vous !

[www.group-it.ch](http://www.group-it.ch)

**GROUP-IT**

S'inscrire

Connexion Inscription

votreadresse@exemple.com

Votre mot de passe


En vous inscrivant, vous acceptez nos conditions d'utilisation et notre politique de confidentialité.

INSCRIPTION >

# Timeline

- Une timeline vous permettra de suivre l'évolution du projet, de retrouver les principaux questionnaire et documents (données du bâtiment, pré-évaluation, offres finales).
- De plus, un système de paiement en ligne et une saisie de vos disponibilités pour organiser la visite de votre bâtiment sont disponibles sur la plateforme.

← INDJLE39631



Rue des Jacinthes 1  
3963 Crans-Montana

- ✓ Fin délai inscription 31 janvier 2020
- ✓ Rendu pré-évaluation 28 février 2020
- ✓ Fin délai paiement 19 juin 2020
- ✓ Début visite des bâtiments 8 juin 2020
- ✓ Ouverture appel d'offres 3 août 2020
- ✓ Fermeture appel d'offres 15 octobre 2020

[Détail de l'installation](#)

[Voir la pré-évaluation](#)

[Paieement](#)

[Mes disponibilités](#)

[La visite est prévue le Jun 25, 2020 à 9:00 AM](#)

[Appel d'offre...](#)

[Voir les meilleures offres](#)



# 1. Inscription → Questionnaire bâtiment

Ajouter une installation

GROUP-IT SIERRE

*Veuillez sélectionner le type de bâtiment sur lequel vous désirez installer des panneaux photovoltaïques.*

Type de bâtiment

☐ Maison individuelle

☐ Entreprise (ferme, bureaux, PME, etc.)

☐ Immeuble (PPE, immeuble locatif, maison avec appart. en location)

Précédent Continuer

Ajouter une installation

GROUP-IT SIERRE

*Veuillez sélectionner, sur la carte ci-dessous, le bâtiment à équiper en cliquant sur le toit correspondant. La petite pastille bleue pointera le toit du bâtiment en question.*

Adresse du/des bâtiment(s) à équiper

Technopôle 3  
Sierre

**Bâtiment 1**  
Sélectionnez le bâtiment sur la carte en cliquant au milieu du toit.



20 m

CNES, Spot Image, satellite, NPOC

Sélectionnez le bâtiment sur la carte en cliquant au milieu du toit.  
[Ajouter un bâtiment à l'installation](#)

Précédent Continuer

Ajouter une installation

GROUP-IT ACCM

*Jetons maintenant un œil à votre facture annuelle d'électricité !*

Quelle est votre consommation d'électricité annuelle totale en kWh ?  
(Veuillez n'utiliser que des chiffres)

8000

Veuillez entrer le montant total de votre facture annuelle d'électricité en CHF. (Veuillez n'utiliser que des chiffres)

1200

Quel est le nom de votre fournisseur d'électricité?

OIKEN (Anciennement ESR et Sierre Energie)

Précédent Continuer

Ajouter une installation

GROUP-IT SIERRE

*Cette question est facultative et concerne votre fiscalité. Ce renseignement a une influence sur la rentabilité de l'installation car les coûts d'investissement des panneaux photovoltaïques sont déductibles des impôts dans tous les cantons, à l'exception de Lucerne et des Grisons.*

Souhaitez-vous une estimation de la déduction fiscale de votre investissement, selon votre tranche de revenu ?

☒ Oui

☐ Non

Quelle est votre statut familial/fiscal ?  
(si vous êtes séparés et que vous vivez séparément, choisissez "Seul sans enfant")

☐ Seul sans enfant

☐ Seul avec enfant(s)

☐ Marié sans enfant

☒ Marié avec enfant(s)

☐ Retraité

Quel est votre revenu imposable annuel (en CHF) ?

120000

Précédent

Ajouter une installation

GROUP-IT SIERRE

*Veuillez indiquer l'adresse complète du bâtiment que vous désirez équiper en panneaux photovoltaïques.*

Code postal

3960

Ville

☒ Sierre

☐ Muraz

Recherchez votre rue et numéro

Technopôle 3

Sélectionnez l'adresse

☒ Technopôle 3 3960 Sierre

Précédent Continuer

Ajouter une installation

GROUP-IT SIERRE

*Poursuivons avec quelques questions en lien avec votre bâtiment !*

Quel est le type de chauffage principal utilisé dans votre habitation ?

☒ Electrique

☐ Pompe à chaleur

☐ Autre (par exemple : bois, mazout, gaz ou chauffage à distance)

Comment est produite l'eau chaude sanitaire de votre habitation ?  
(Si vous avez plusieurs systèmes différents, veuillez indiquer le principal)

☒ Electrique

☐ Pompe à chaleur

☐ Autre (par exemple : bois, mazout, gaz, chauffage à distance, ou panneaux solaires thermiques)

Précédent Continuer

Ajouter une installation

GROUP-IT SIERRE

*Poursuivons avec quelques questions en lien avec votre foyer !*

Au total, combien d'adultes habitent chez vous ? (18 ans et +)

2

Combien d'enfants habitent chez vous ? (moins de 18 ans)

1

Durant quelle période votre habitation est-elle occupée ?

À l'année

Possédez-vous une voiture électrique à l'heure actuelle ?

☐ Oui

☒ Non

Avez-vous planifié l'achat d'une voiture électrique dans les 3 prochaines années ?

☐ Oui

☒ Non


Précédent Continuer

Ajouter une installation

GROUP-IT ACCM

**Récapitulatif de votre inscription**

Adresse du/des bâtiment(s) à équiper



10 m

CNES, Spot Image, satellite, NPOC

Type de bâtiment

Maison individuelle

Adresse

Code postal 3971

Ville Chermignon-d'en-Bas

Rue Chemin de Nan 1

Consommation

Consommation annuelle totale 8000

Montant annuel total 1200

Fournisseur oiken

Chauffage

Chauffage principal Pompe à chaleur

Eau chaude Pompe à chaleur

Ménage

Nombre d'adulte(s) 2

Nombre d'enfant(s) 2

Période d'occupation À l'année

Voiture électrique Non

Voiture électrique prévue Oui

Fiscalité

Estimation fiscale Oui

Statut familial/fiscal Marié avec enfant(s)

Revenu imposable annuel 200000

Précédent Terminer et ajouter mon installation !

## 2. Pré-évaluation

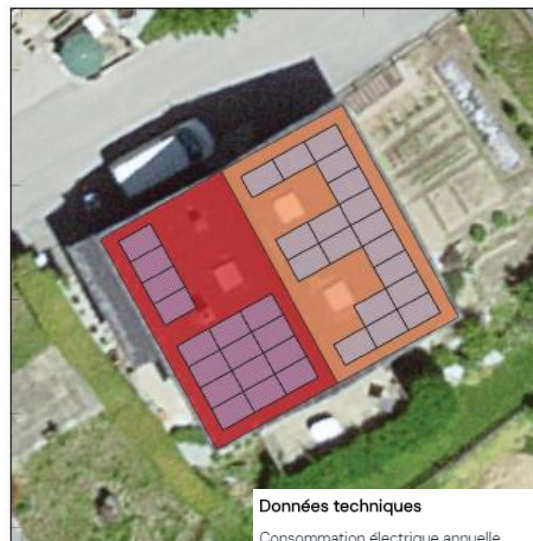
- Sur la base de vos réponses, nous calculons le potentiel solaire de votre bâtiment selon 2 variantes

Installation selon  
vos besoins



Installation selon  
optimum financier

- Un document de pré-évaluation mis en ligne sur votre compte avec des informations et explications.
- Vous pourrez ainsi décider de poursuivre ou non le processus.



### Données techniques

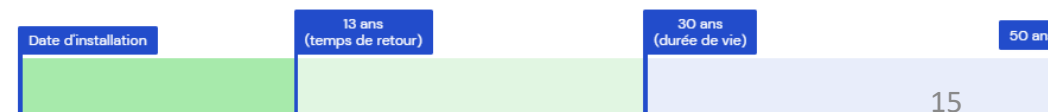
Consommation électrique annuelle	15 000 kWh
Surface optimale pour votre situation	68,8 m <sup>2</sup>
Production annuelle totale avec cette surface	14 860 kWh
Puissance installation	13 kW
Diminution de CO <sub>2</sub> sur 30 ans	1 632 kg

### Données financières

Gain annuel total	1 576 CHF
Temps de retour	13 Ans
Coût final de l'installation	19 693 CHF
TRI (taux de rentabilité interne)	5,37 %

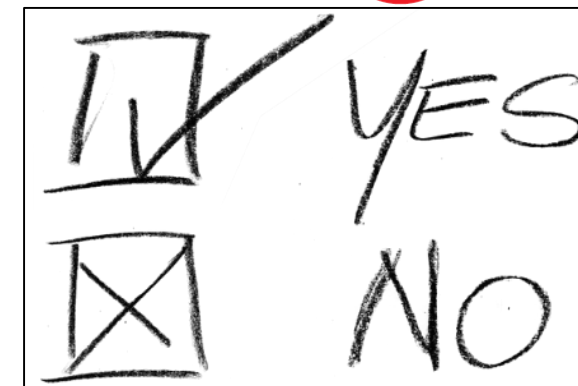
Si tous les indicateurs sont au **vert**, nous vous encourageons à vous lancer dans le processus d'installation de panneaux solaires.  
Si l'un des indicateurs est **orange**, il se peut que votre installation ait une rentabilité limitée.  
Si tous les indicateurs sont **rouges**, votre installation risque de ne pas être rentable

### Schéma temps de retour



### 3. Paiement

- Si votre pré-évaluation est prometteuse, passez à l'étape suivante !
- Un montant de 350 CHF vous est demandé pour :
  - Défrayer la personne en charge de la visite de votre bâtiment
  - Assurer la gestion de votre dossier durant l'appel d'offres groupé
  - Procéder au tri des offres
  - Intervenir comme instance d'arbitrage en cas de litige



**Paiement**

Montant à payer : 350 CHF

**En ligne**

Choisissez cette option pour effectuer le paiement avec votre Visa, Mastercard, PostCard ou avec Twint.

**Payer en ligne**

**Hors ligne**

Choisissez cette option si vous préférez faire un paiement bancaire sur notre compte (IBAN), le traitement de ce paiement peut prendre quelques jours.

**Payer hors ligne**

16



## 4. Visite + 5. Rapport détaillé

- Objectifs de la visite :
  - Vérification de l'état de la toiture
  - Emplacement du tableau électrique
  - Chemin possible du raccordement
  - Vérification des données de la pré-évaluation
- Durée : environ 30 à 45 minutes
- Délivrable : un rapport de visite à transmettre aux entreprises soumissionnaires



# Visite : outils

- Sélection des plages disponibles sur la plateforme
- Une application web
  - Utilisation d'une tablette
  - Visite guidée étape par étape
  - Prise de photos en direct
  - Fonctionnement hors ligne possible
- Données directement rattachées au compte de l'utilisateur.

Indiquez vos disponibilités pour la visite

Sélectionnez toutes les demi-journées qui vous conviennent le plus pour une visite de votre bâtiment.

Une fois vos disponibilités indiquées, nous prendrons contact avec vous pour organiser un rendez-vous.

Une fois que vous aurez confirmé vos disponibilités, vous ne pourrez plus les changer.

Avril					
6 Mon	8-10 <input checked="" type="checkbox"/>	10-12 <input type="checkbox"/>	13-15 <input type="checkbox"/>	15-17 <input type="checkbox"/>	
7 Tue	8-10 <input checked="" type="checkbox"/>	10-12 <input type="checkbox"/>	13-15 <input type="checkbox"/>	15-17 <input type="checkbox"/>	
8 Wed	8-10 <input type="checkbox"/>	10-12 <input checked="" type="checkbox"/>	13-15 <input type="checkbox"/>	15-17 <input type="checkbox"/>	
9 Thu	8-10 <input type="checkbox"/>	10-12 <input checked="" type="checkbox"/>	13-15 <input type="checkbox"/>	15-17 <input type="checkbox"/>	
10 Fri	8-10 <input type="checkbox"/>	10-12 <input type="checkbox"/>	13-15 <input checked="" type="checkbox"/>	15-17 <input type="checkbox"/>	
11 Sat	8-10 <input type="checkbox"/>	10-12 <input type="checkbox"/>	13-15 <input checked="" type="checkbox"/>	15-17 <input type="checkbox"/>	
12 Sun					

Fermer **Confirmer**

## 6. Appel d'offres

- Processus d'appel d'offres en ligne
- Offres réalisées sur la base du rapport de visite
- Plateforme d'appel d'offres :
  - Gestion des accès
  - Confidentialité des données
  - Suivi des installateurs
  - Pas de papier

The screenshot displays the Cyberlearn platform interface. At the top, there is a navigation bar with a search bar, language selector (FR), and links for 'MES COURS', 'BLOG', and 'SUPPORT'. Below this, a breadcrumb trail reads: 'Tableau de bord > Cours > Projets > Espaces collaboratifs > GROUP-IT : Appel d'offres'. The main heading is 'GROUP-IT : APPEL D'OFFRES'. A sub-heading asks 'GROUP-IT : QU'EST-CE QUE C'EST ?'. The 'HISTORIQUE' section describes the project's origin in 2017, its goal of promoting solar energy, and the process of soliciting offers from building owners. The 'APPEL D'OFFRES' section explains that users can access the offer call by manifesting interest, with approximately 20 roofs grouped by geographic criteria. A sidebar on the left contains a vertical menu of icons. A small graphic on the right side of the page features the text 'GROUP-IT' surrounded by icons related to energy and technology.

# 7. Sélection des offres

## La sélection des offres se fait en 2 étapes :

### 1. Validation des entreprises :

- Membre des «Pros du Solaire»
- Au minimum 3 ans d'activité
- Contrôle de 3 installations de référence
- Contrôle de la santé financière de l'entreprise
- Preuve d'une assurance RC

### 2. Sélection des 2 meilleures offres

- Rapport qualité/prix
- Proximité du soumissionnaire
- Conformité de l'offre au rapport de visite
- Uniformisation des offres

Nom	Prix
Entreprise 1	\$\$\$
Entreprise 2	\$\$
Entreprise 3	\$\$\$
Entreprise 4	\$
Entreprise 5	\$\$\$\$
Entreprise 6	\$\$

## 8. Choix du client + 9. Installation

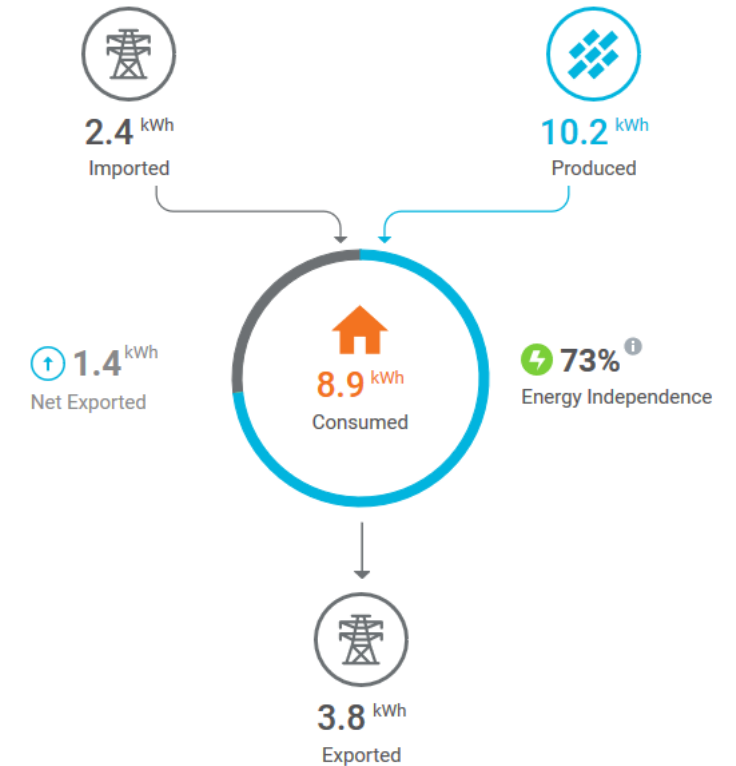
- Réception des offres
- Comparaison facilitée des offres entre elles
- Contact des entreprises et organisation de contre-visites
- Deux options :
  - Abandon du projet
  - Choix d'une entreprise pour l'installation



## 10. Suivi des réalisations

- Cas de litige
- Contrôle des offres finales
  - Comparaison entre offres sélectionnées et offres finales signées
- Monitoring de la production
  - Contrôle puissance installation réalisée
  - Comparaison entre production estimée et production réelle

### Energy



# Précisions

## Ce que nous faisons !

- Une pré-évaluation gratuite (estimation du potentiel solaire)
- Une visite de votre bâtiment, spécifique à la pose de panneaux photovoltaïques
- Une première sélection d'entreprises labellisées
- Une sélection des deux meilleures offres pour votre bâtiment

## Ce que nous ne faisons pas !

- Un audit énergétique complet de votre bâtiment (CECB+)
- Une visite pour d'autres installations potentielles (PAC, isolation, etc.)
- Le choix final de l'entreprise (adjudication)

# Les avantages de GROUP-IT

- Un accompagnement dans une démarche qui peut paraître compliquée et énergivore
- Une vulgarisation des termes techniques, souvent utilisés dans le domaine de l'énergie
- Réalisation d'un cahier des charges personnalisé garantissant l'uniformité des offres
- Une gestion d'appel d'offres, afin d'obtenir les meilleurs prix pour une même qualité
- Un statut neutre et une approche non-commerciale
- Aucune obligation contractuelle de réaliser l'installation avant la signature de l'offre finale





# Résultats GROUP-IT

- Environ 1'890 pré-évaluations générées
- Environ 605 offres envoyées pour des bâtiments en Suisse Romande
- Environ 265 installations réalisées ou en cours de réalisation
- De nombreuses communes désireuses de rejoindre le mouvement en proposant le programme GROUP-IT
- Développement d'une plateforme web pour faciliter les interactions et réduire les délais de réalisation



# Place à vos questions

# En cas de questions supplémentaires :

## **GROUP-IT**

[group-it@hes-so.ch](mailto:group-it@hes-so.ch)

058 606 90 76

[www.group-it.ch](http://www.group-it.ch)

## **Mandataire énergie de l'AggloD**

[energie@agglod.ch](mailto:energie@agglod.ch)

032 421 91 62

